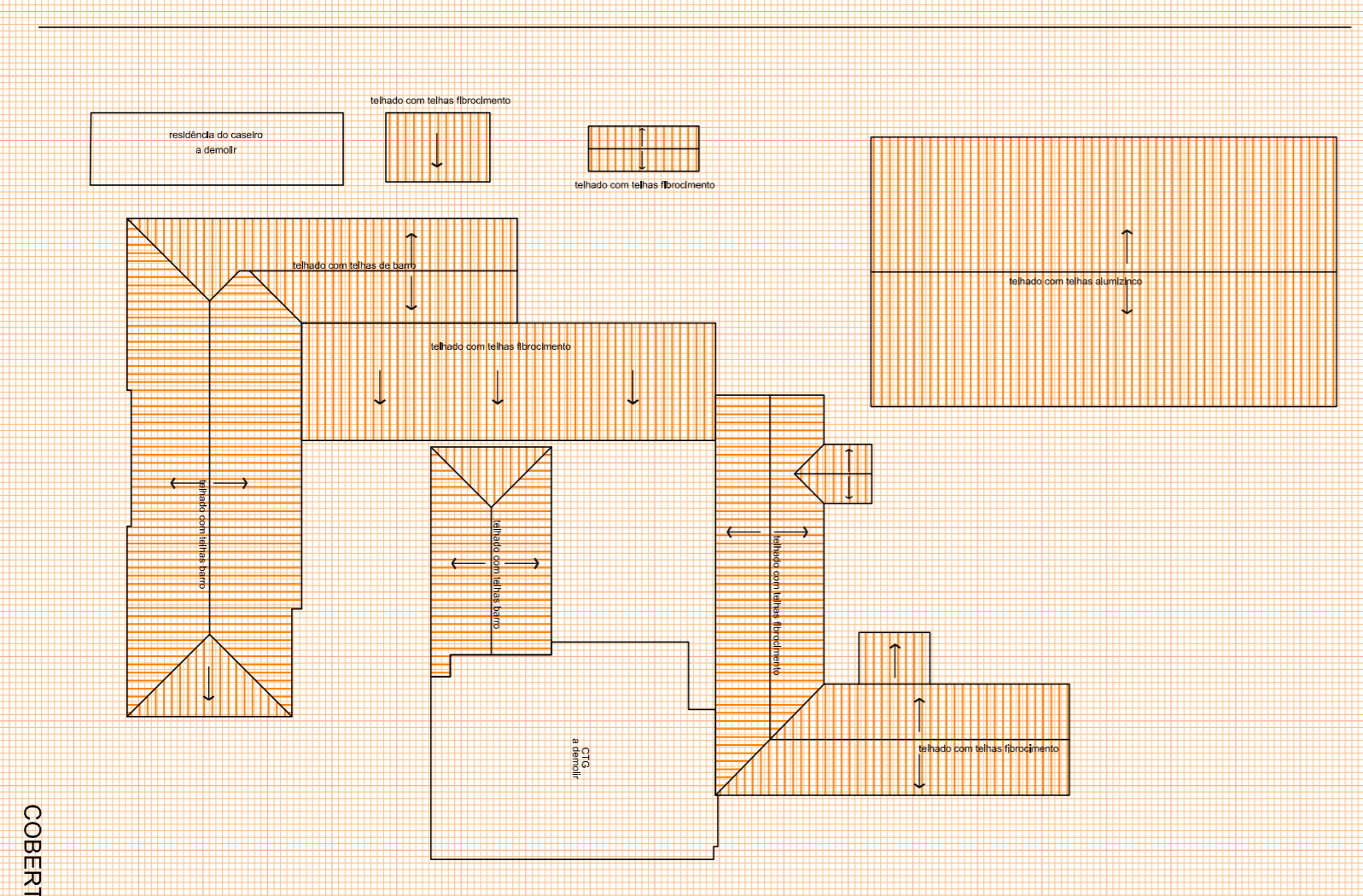


PLANTA BAIXA
1:200



COBERTURA
1:200

SECRETARIA DE MUNICÍPIO DE
DESENVOLVIMENTO URBANO
SMDUSEP
SUPERINTENDÊNCIA DE
ELABORAÇÃO DE PROJETOS

PREFEITO MUNICIPAL: CEZAR SCHRIER
SECRETÁRIO: JULIO SILVA NETO
RUA VENÂNCIO AIRES 2277 - 5º ANDAR - CENTRO
CEP 97010-005 - SANTA MARIA - RS
(51) 3021-7088 - sed@smmunicipal.rs.gov.br

PREFEITURA MUNICIPAL
DE SANTA MARIA

OBRA: **EMEF IRMÃO QUINTINO**
Rua Rubem Danese, s/n, Vila Camargo
LOCAL: **cidade Santa Maria/RS**

TÍTULO: **7.1.1 - LEVANTAMENTO ARQUITETÔNICO ATUALIZADO**
ASSUNTO: **PLANTA BAIXA - COBERTURA**

PROPRIETÁRIO: _____ PROJETO: _____
MUNICÍPIO SANTA MARIA _____
EIDON ALBERTO RECKZIEGL, ENGENHEIRO CIVIL - CREFARS 48.490-D

PROJETO: _____
ARTISTA: CLAUDIA RECKZIEGL, ARO E URB CAUVIS 11885-D
DATA: NOV/2015
FRANCHA: **02/03**
ÁREA: 2.822,22m²