

FRIGORIFICO

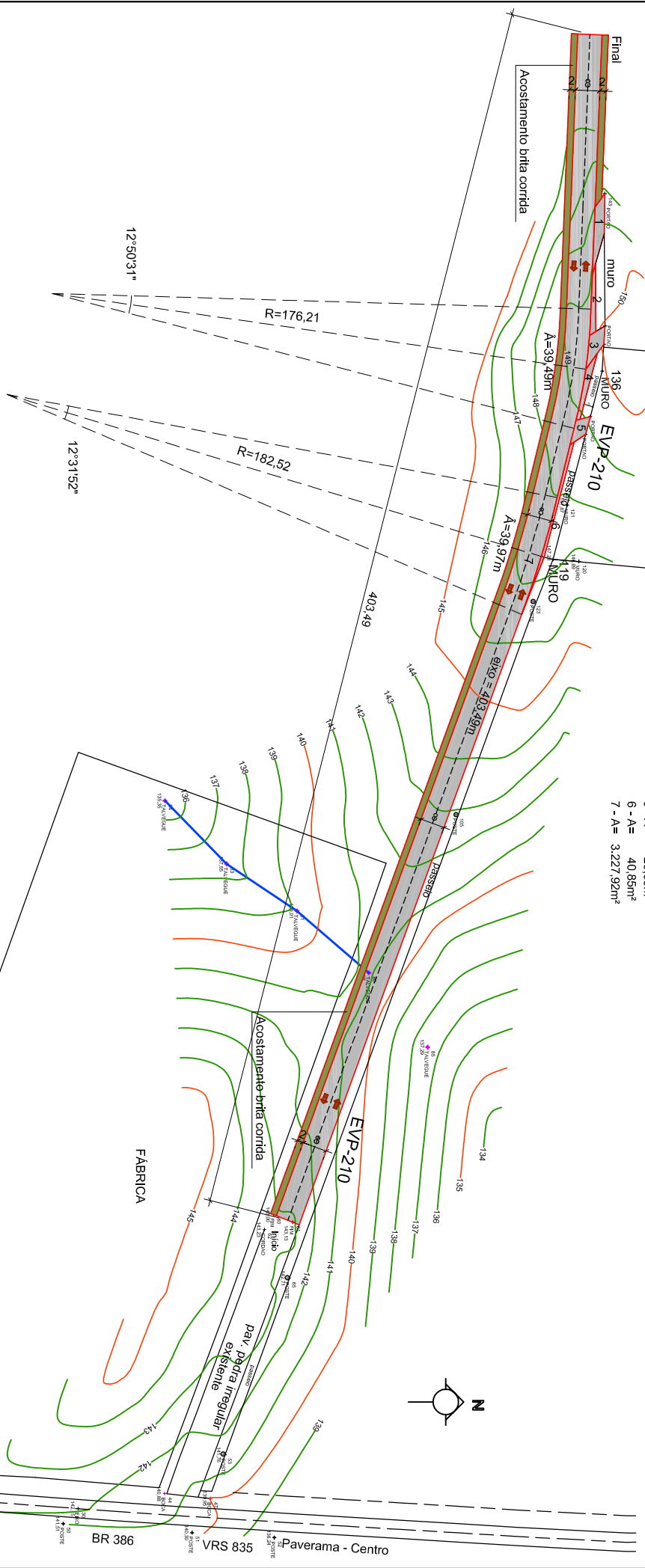
ESTRADA EVP 210

área de pavimentação (0,07m) (C.B.U.Q) = A= 3.462,14m<sup>2</sup>  
 comprimento (eixo) = 403,49m

acostamento com brita corrida

A=913,15m<sup>2</sup>

- 1 - A = 57,76m<sup>2</sup>
- 2 - A = 30,04m<sup>2</sup>
- 3 - A = 41,66m<sup>2</sup>
- 4 - A = 34,22m<sup>2</sup>
- 5 - A = 29,69m<sup>2</sup>
- 6 - A = 40,85m<sup>2</sup>
- 7 - A = 3.227,92m<sup>2</sup>



Proprietário

MUNICÍPIO DE PAVERAMA CNPJ: 91.693.317/0001-06

Responsável Profissional:

Engenharia Eldon Reckziegel Ltda - ME  
 Eng. CIVIL Eldon Alberto Reckziegel  
 Crea/RS 48.490-D

PAVIMENTAÇÃO ASFÁLTICA  
 PROJETO GEOMÉTRICO

Estrada EVP 210 - Boa Esperança - Município Paverama/RS

Área

3.462,14m<sup>2</sup>

Escala

1 | 1750

Data

DEZ | 2017