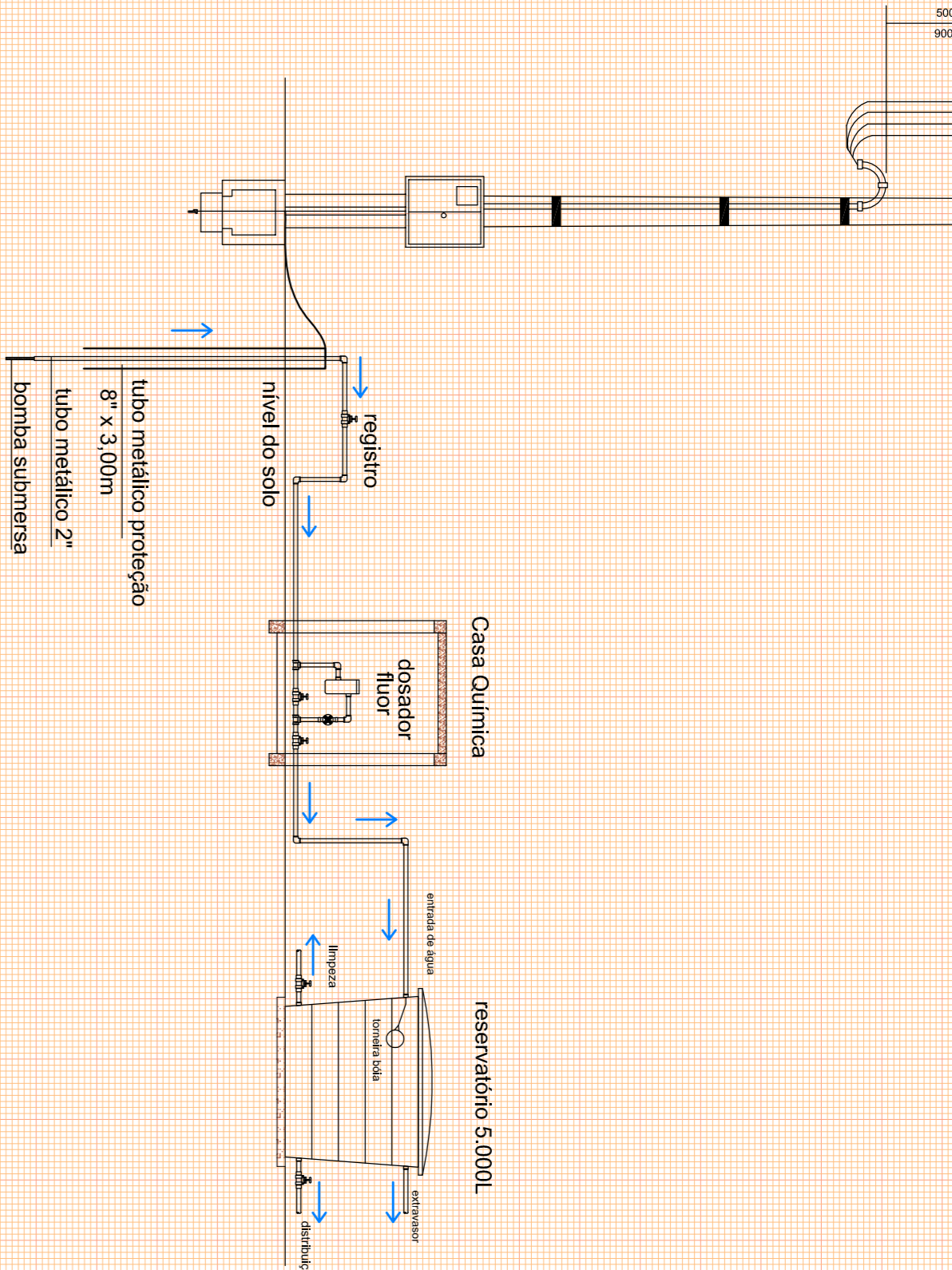
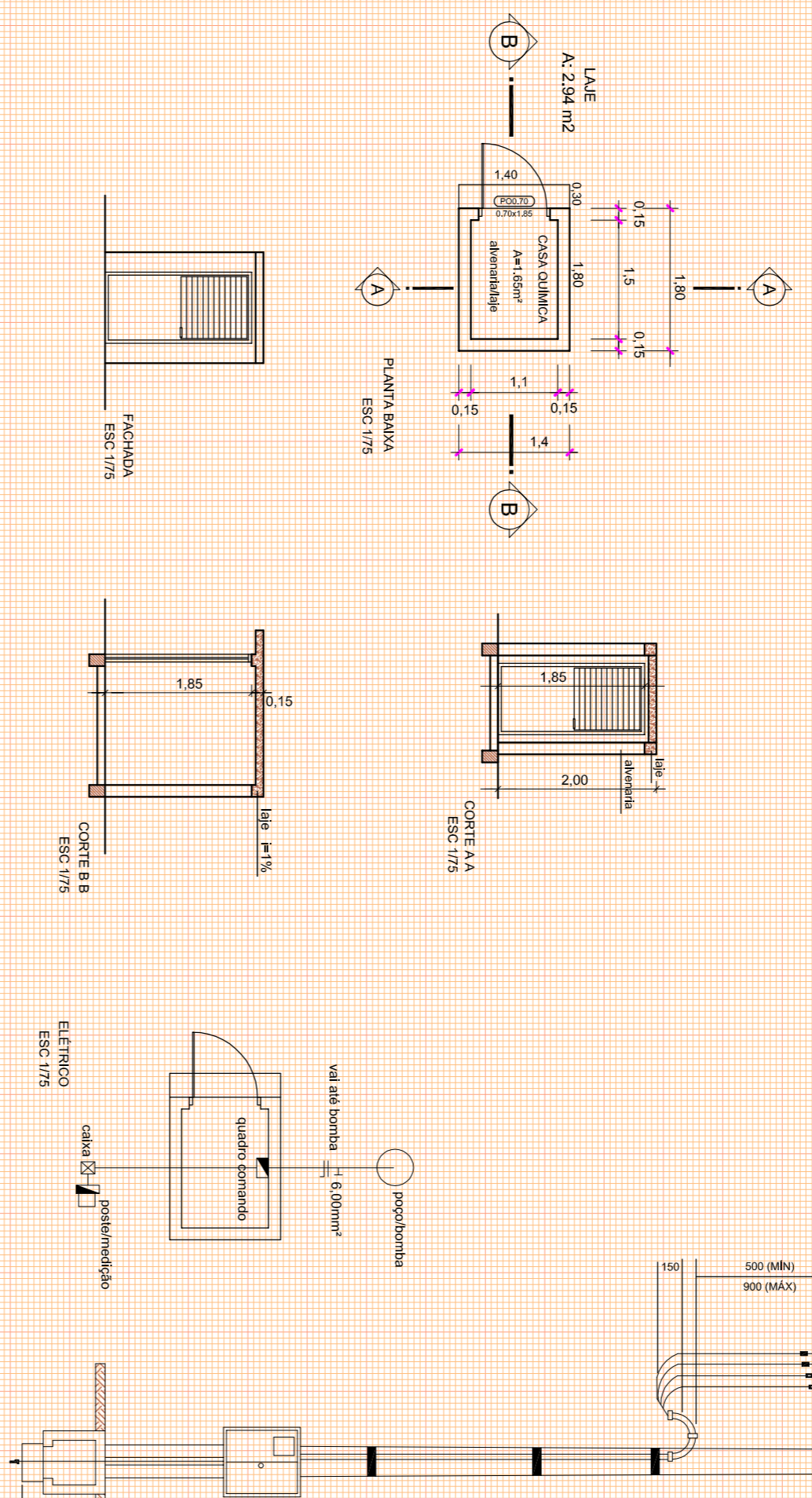


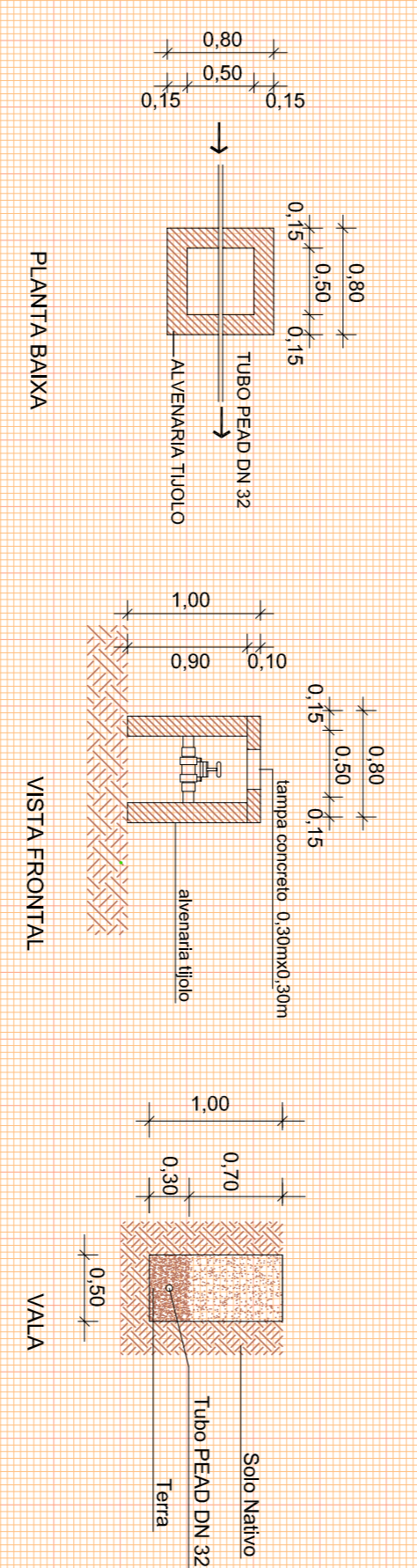
DETALHE 2 - CIRCUITO DAS ÁGUAS
POÇO - CASA QUÍMICA - RESERVATÓRIO
SEMIESCALA



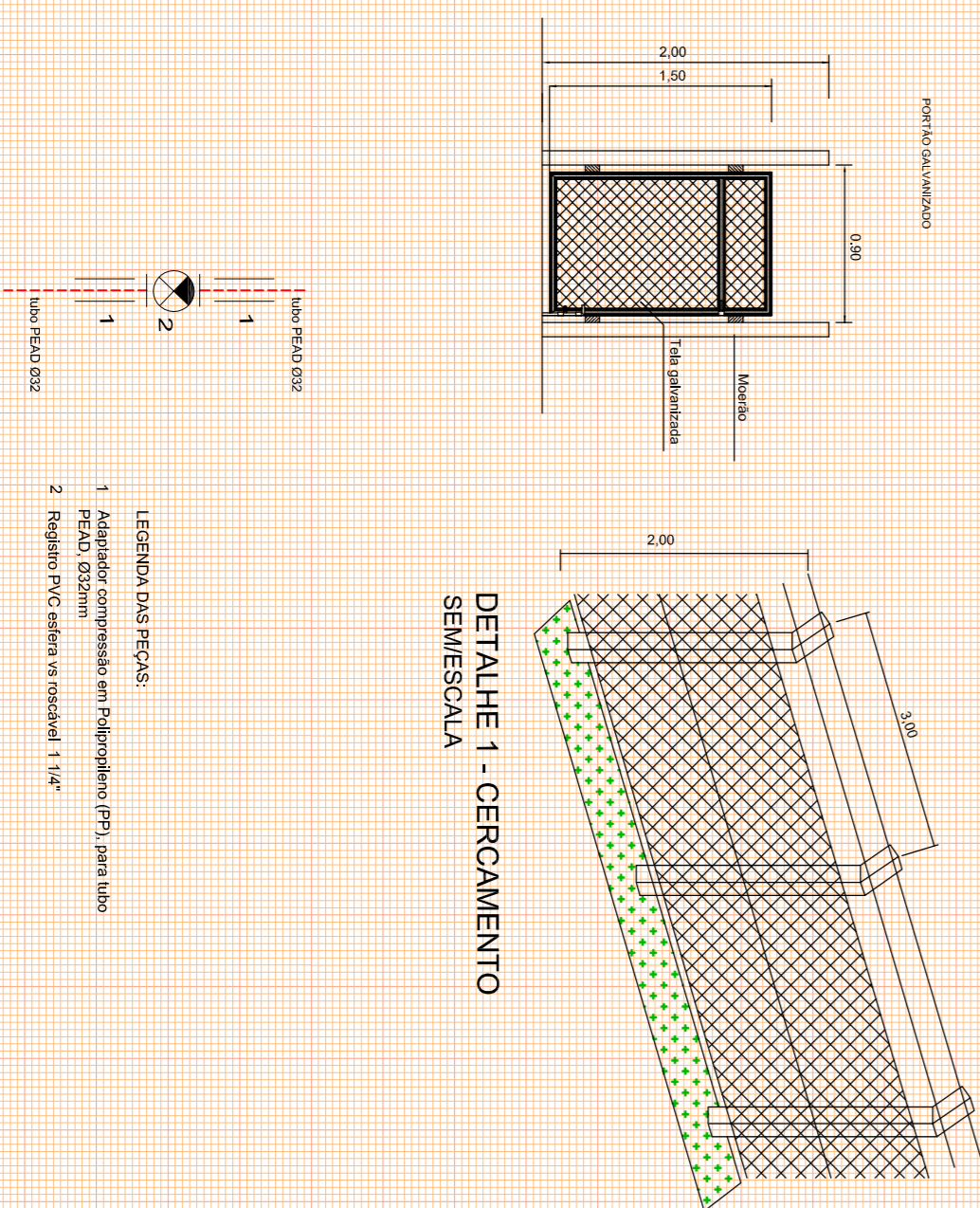
DETALHE 5 - ENTRADA ENERGIA - CASA QUÍMICA



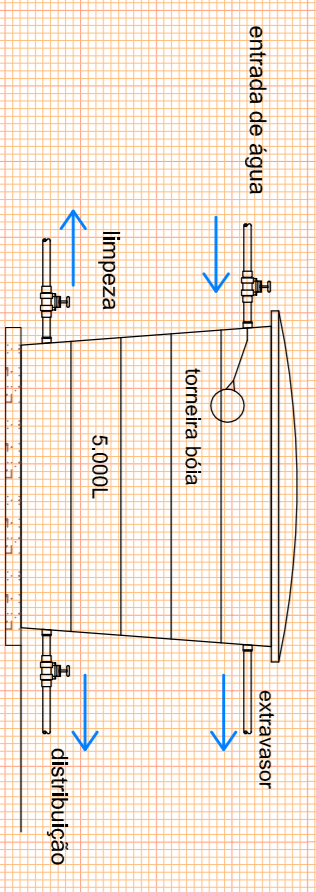
DETALHE 6 - CAIXA PARA O REGISTRO



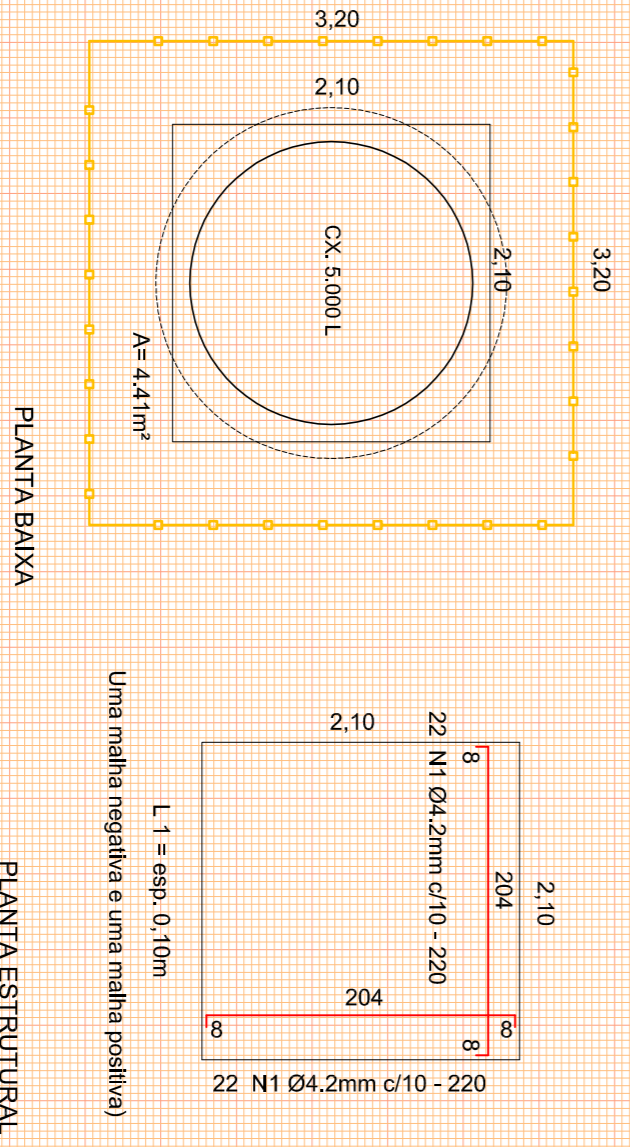
DETALHE 1 - CERCAMENTO
SEMIESCALA



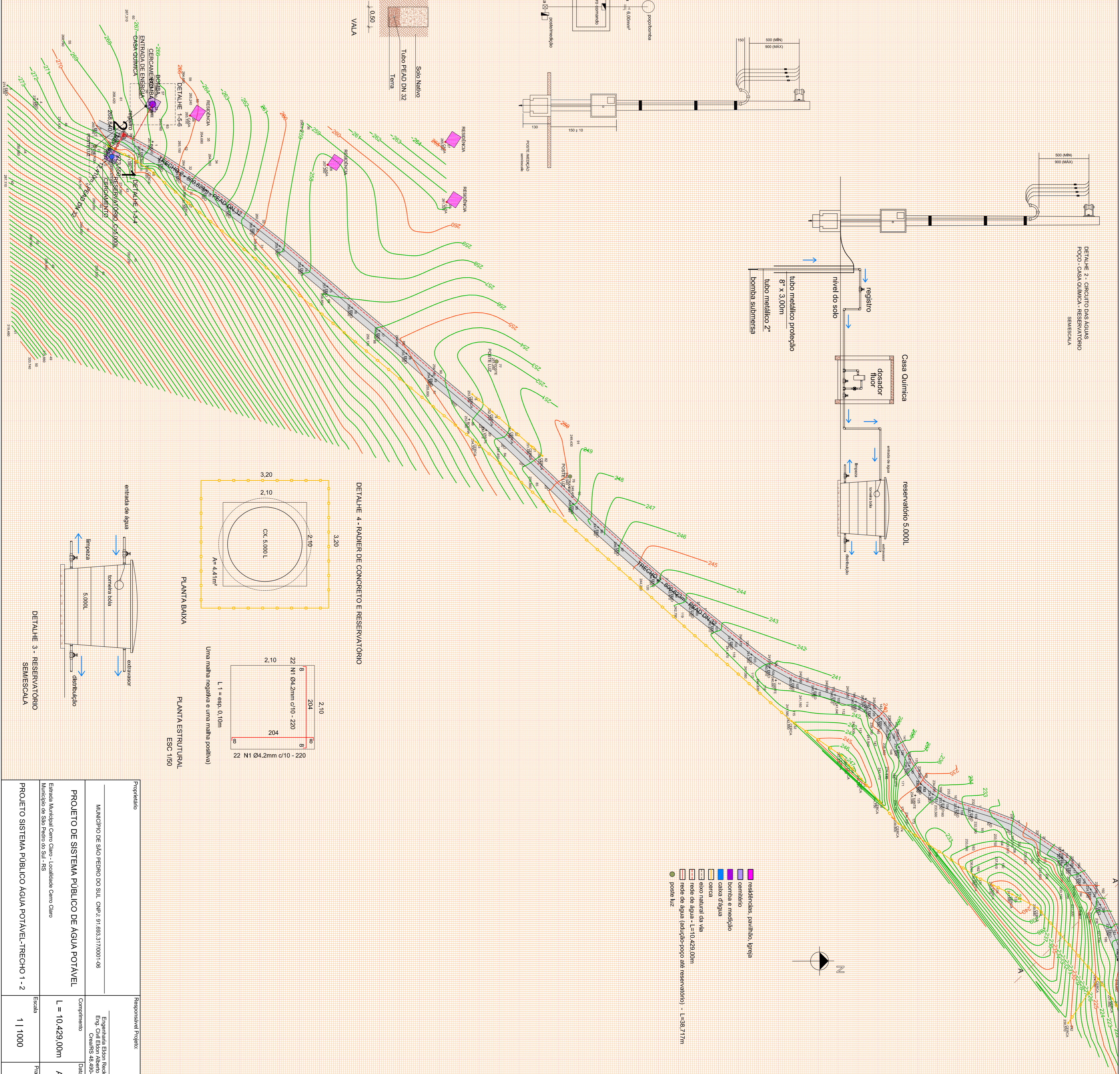
DETALHE 3 - RESERVATÓRIO
SEMIESCALA



DETALHE 4 - RADIER DE CONCRETO E RESERVATÓRIO



- residências, pavilão, Igreja
- cercado
- bomba e medição
- caixa d'água
- cerca
- eixo natural da via
- rede de água - L=10.429,00m
- rede de água (adução-poço até reservatório) - L=38,77m
- poste luz



Proprietário	MUNICÍPIO DE SÃO PEDRO DO SUL - CNPJ: 01.083.317/0001-06	
Responsável Projeto	Eugenilda Eikon Bruchowski Lima Eng. Civil Eton Alvaro Reickesgall CraVRS 48.990-D	
Projeto de Sistema Público de Água Potável	Comprimido	Data
Estação Municipal Corno Claro - Localidade Corno Claro	L = 10.429,00m	AGO 2015
Município de São Pedro do Sul - RS	Escala	1 1000
Projeto Sistema Público Água Potável - Trecho 1 - 2		02