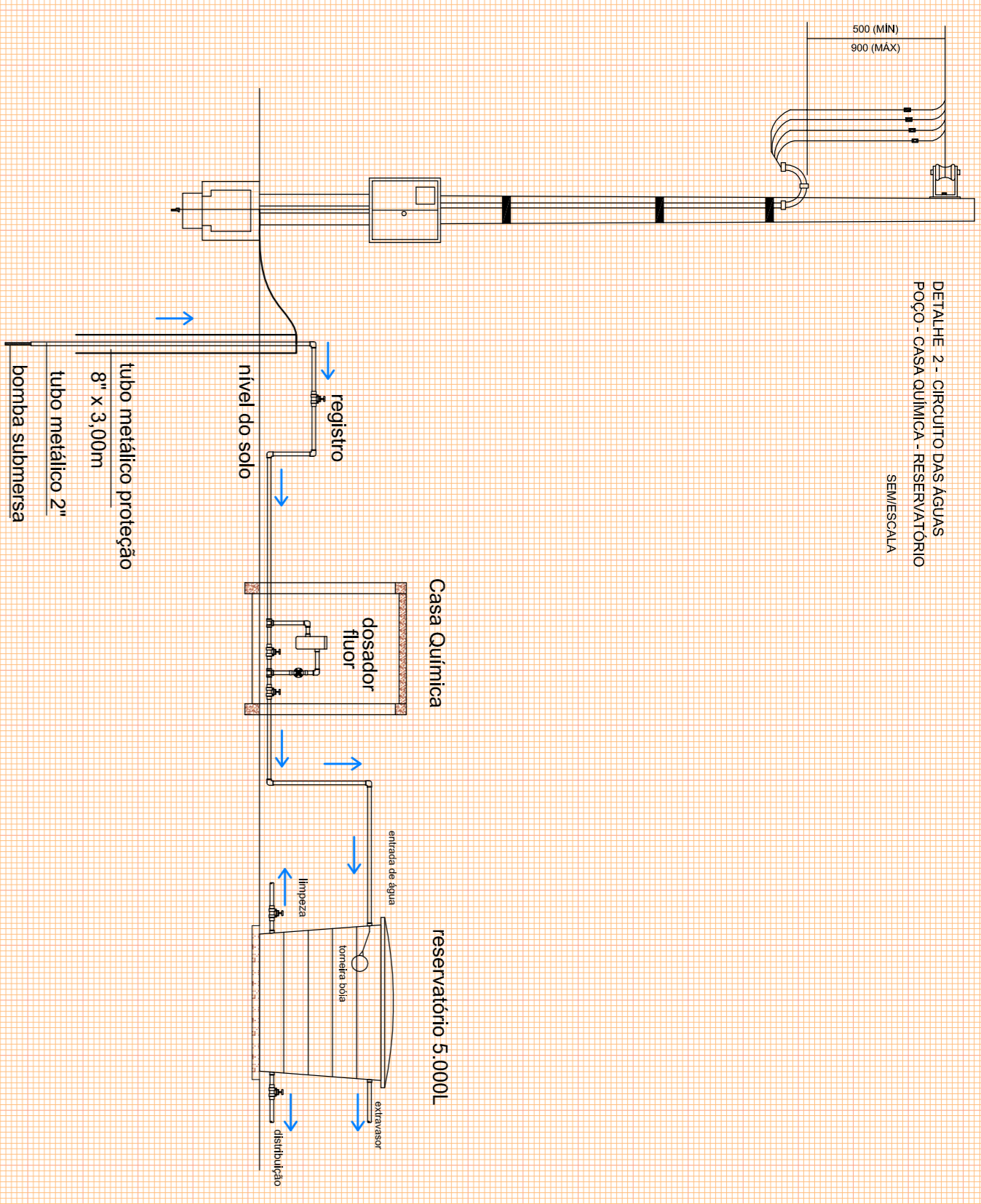
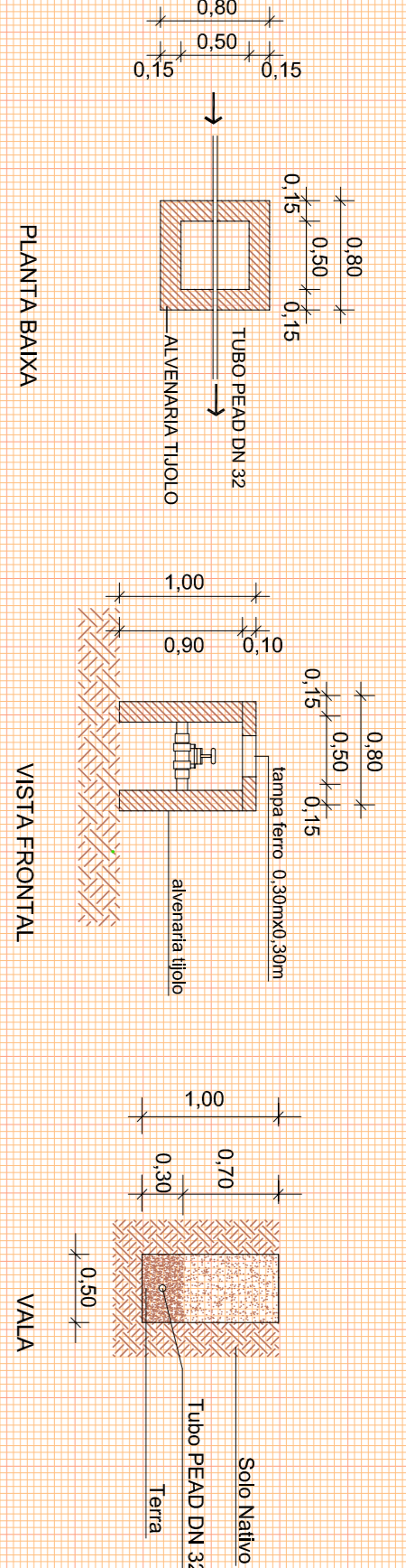


DETALHE 2 - CIRCUITO DAS ÁGUAS  
POÇO - CASA QUÍMICA - RESERVATÓRIO  
SEMIESCALA



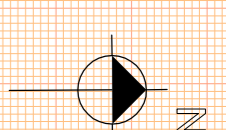
DETALHE 6 - CAIXA PARA O REGISTRO  
SEMIESCALA



PLANTA BAIXA

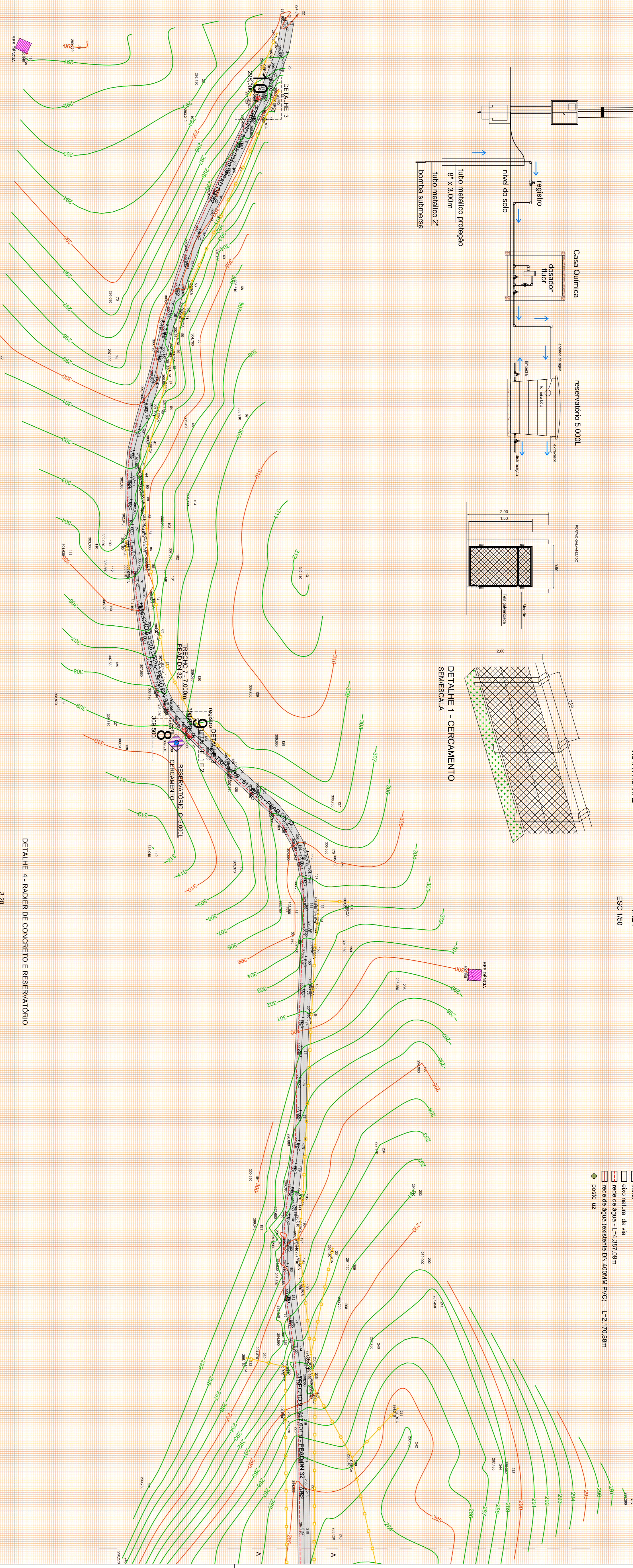
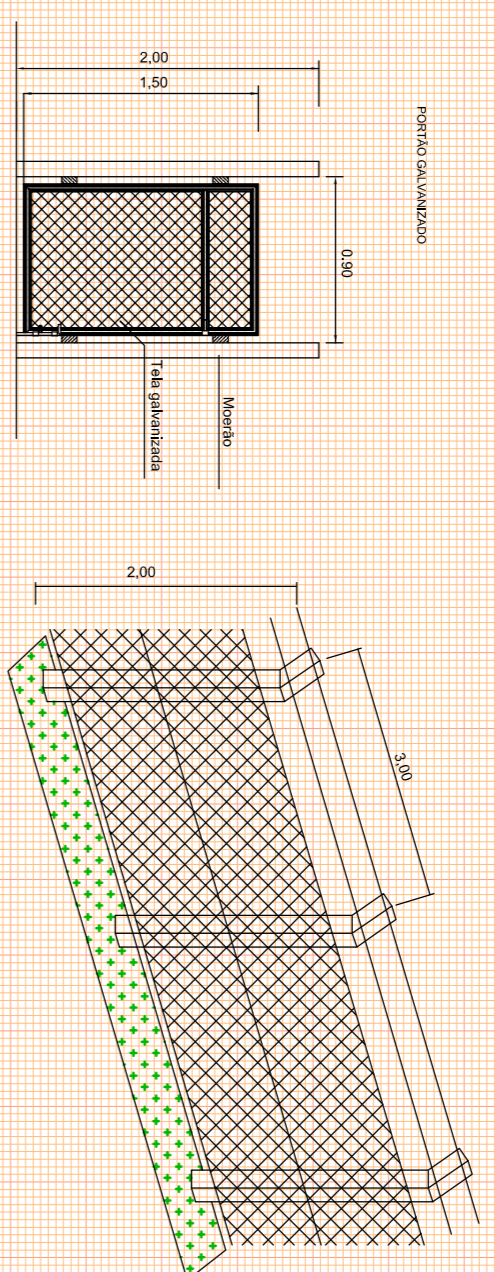
VISTA FRONTAL

VALA  
ESC: 1/50

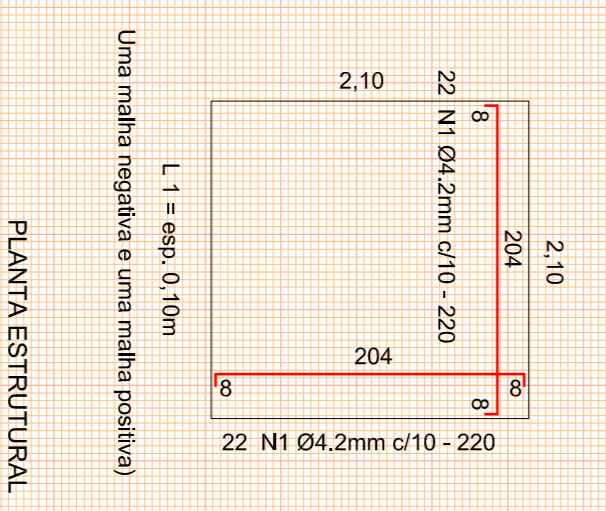
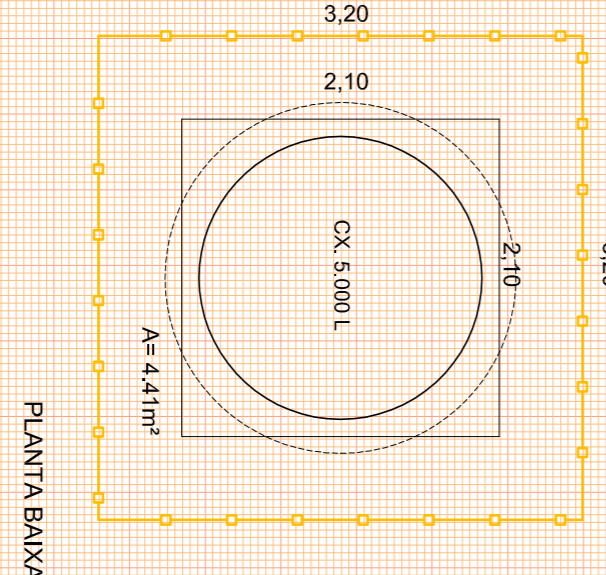
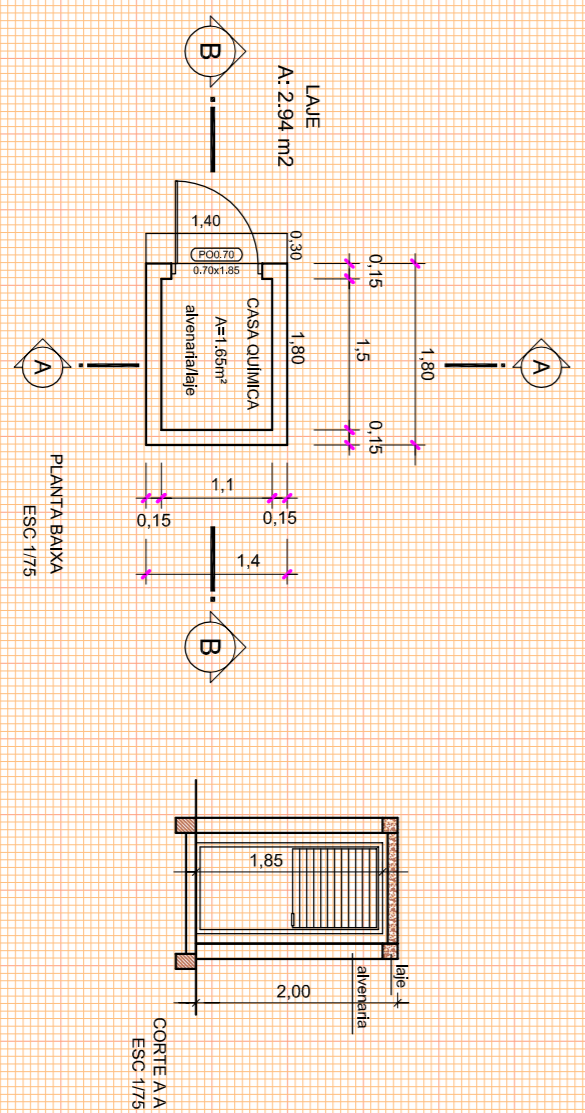


- residências
- bomba e medição
- caixa d'água
- cerca
- rede natural da via
- rede de água (estímulo DN 40MM PVC) - L=2.170,86m
- poste 122

DETALHE 1 - CERCAMENTO  
SEMIESCALA



DETALHE 5 - ESTRADA ENFERIA - CASA QUÍMICA



PLANTA BAIXA

PLANTA ESTRUTURAL  
ESC: 1/50

DETALHE 6  
SEMIESCALA

PLANTA BAIXA  
ESC: 1/75

CORTE A A  
ESC: 1/75

CORTE B B  
ESC: 1/75

ELETRODUO  
ESC: 1/75

DETALHE 3 - RESERVATÓRIO  
SEMIESCALA

DETALHE 4 - RADEIR DE CONCRETO E RESERVATÓRIO

DETALHE 5 - ESTRADA ENFERIA - CASA QUÍMICA

DETALHE 6 - CAIXA PARA O REGISTRO

Proprietário	MUNICÍPIO DE SÃO PEDRO DO SUL - CNPJ: 01.693.317/0001-08	
Projeto	PROJETO DE SISTEMA PÚBLICO DE ÁGUA POTÁVEL	
Localização	Estrada Municipal Passo do Barroco - Localidade Passo do Barroco Município de São Pedro do Sul - RS	
Responsável Técnico	Engenheira Eliana Rockenfeld Ltda Eng. OAB/RS 48.480-D	
Complemento	L = 4.387,09m	
Data	AGO   2015	
Escala	1   1000	
Folha	02	