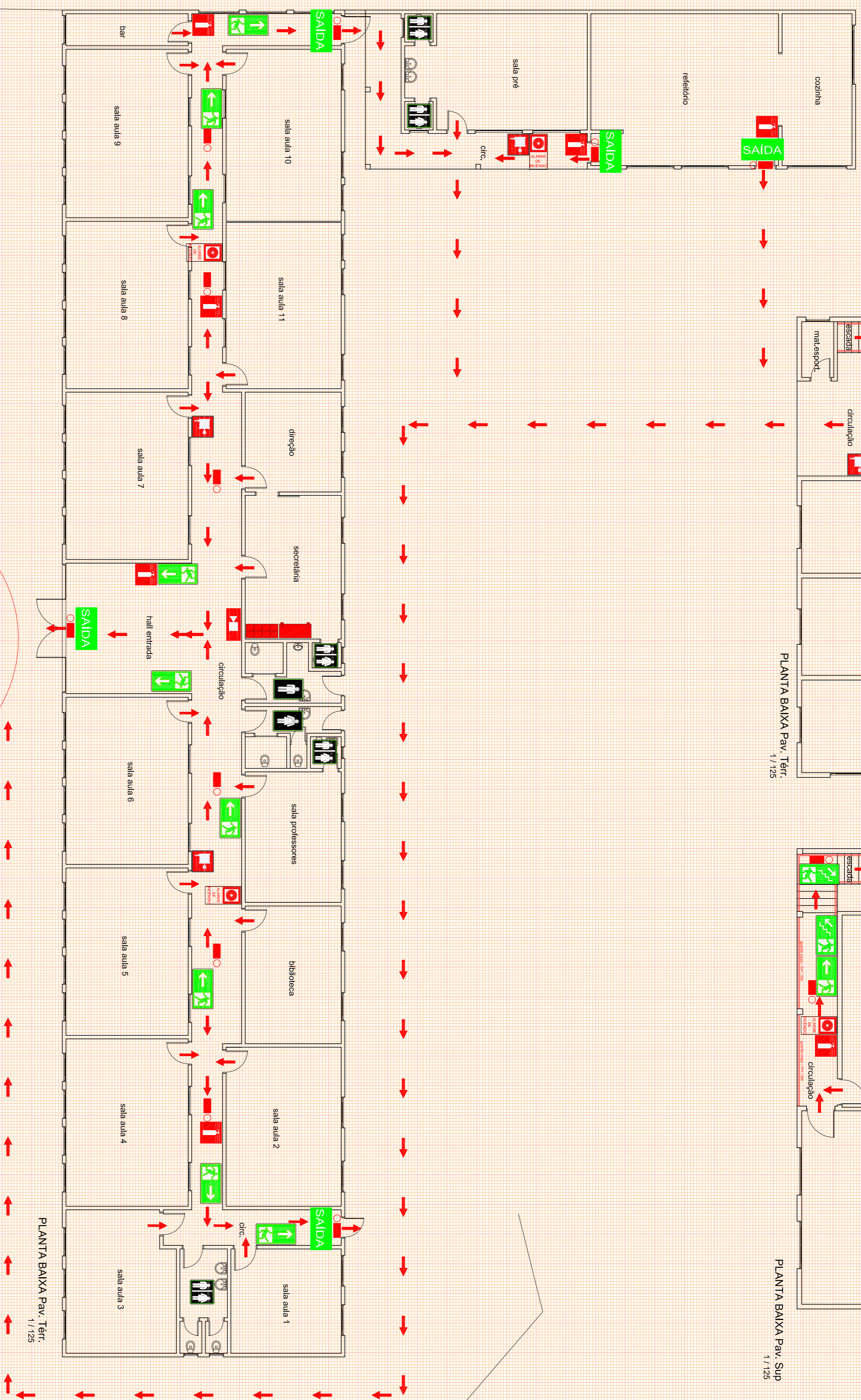
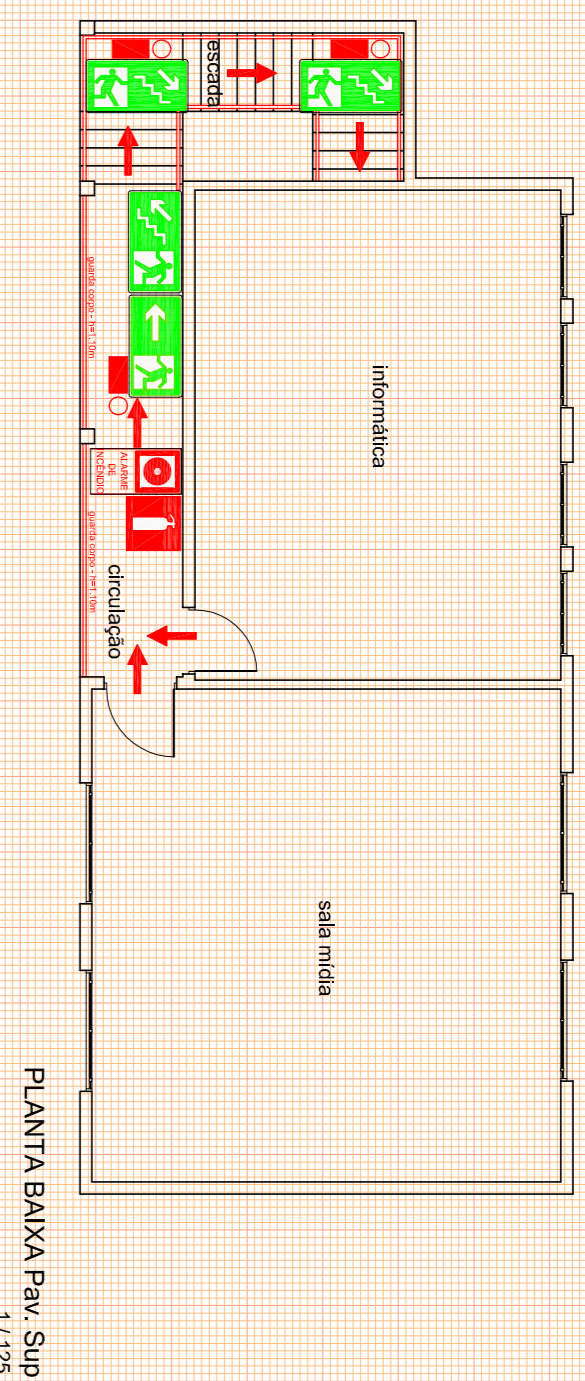
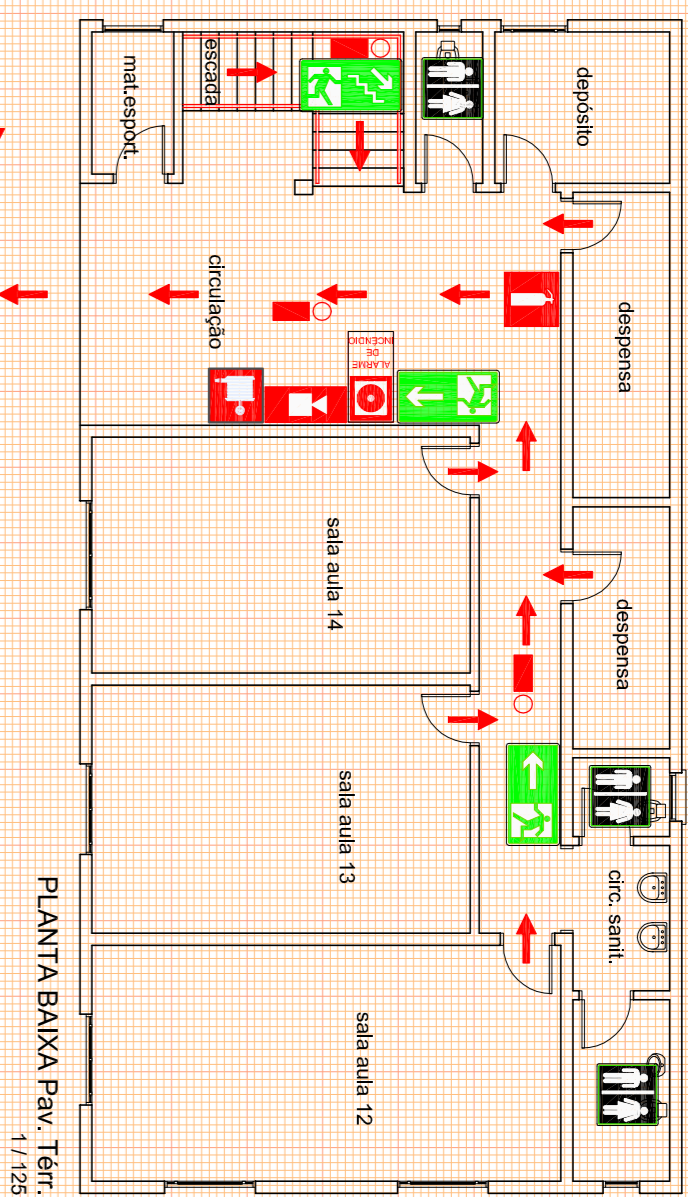


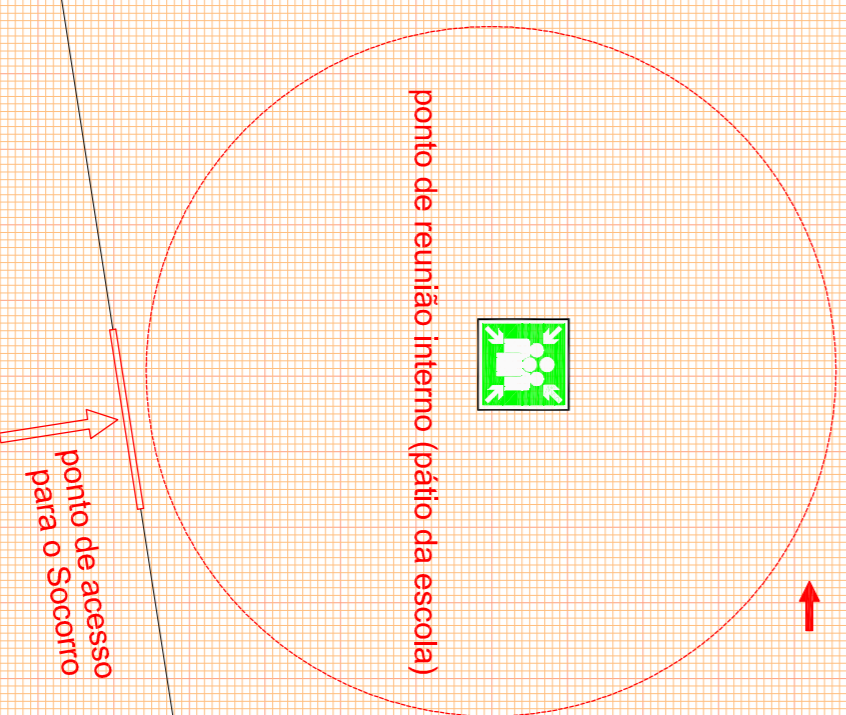
LEGENDA	
	EXISTENTE
	DEBOLUÇÃO
	Novo
	Ar 0,20m²
	Ar 0,00m²



LEGENDA	
	Extintor de Incêndio
	Manjômetro
	Alvardeir Senzoro
	Bateria Manual de alarme
	Luz de emergência
	Saída de emergência
	Sinalização e desvio de saída
	Orientação de salvamento direita esquerda
	Ponto de Encontro
	Eleticidade
	W/C
	Control de Alarme
	Bateria para Central de Alarme
	Caminho de Evacuação

Em caso de Incêndio
 Se descobrir um Incêndio:
 1. Mantenha a calma, não grite nem corra.
 2. Comunique à Direção onde se encontra o fogo.
 3. Dirija-se para a saída de emergência.
 Nunca volte atrás.
 4. Ataque o fogo com os extintores sem correr risco.
 5. Em caso de fumo abaxe-se para respirar com mais facilidade.

LEGENDA
1/175



Proprietário	MUNICÍPIO DE SANTA MARIA CNPJ: 88.488.386/0001-00	Responsável Projeto	Eng. Civil Edson Roberto Reichardt CREA/RS 48.949/D
	PROJETO POCI - PLANO EMERGENCIA LOTE 01 - 02 - EMER ARACY BARRETO SACCHIS	Área	1.159,05m²
	Rua Silva Jardim, n.º 2769, Bairro Menino Jesus, cidade Santa Maria, RS	Data	JAN 2016
PLANTA BAIXA LEGENDA		Escala	INDICADA
			ÚNICA