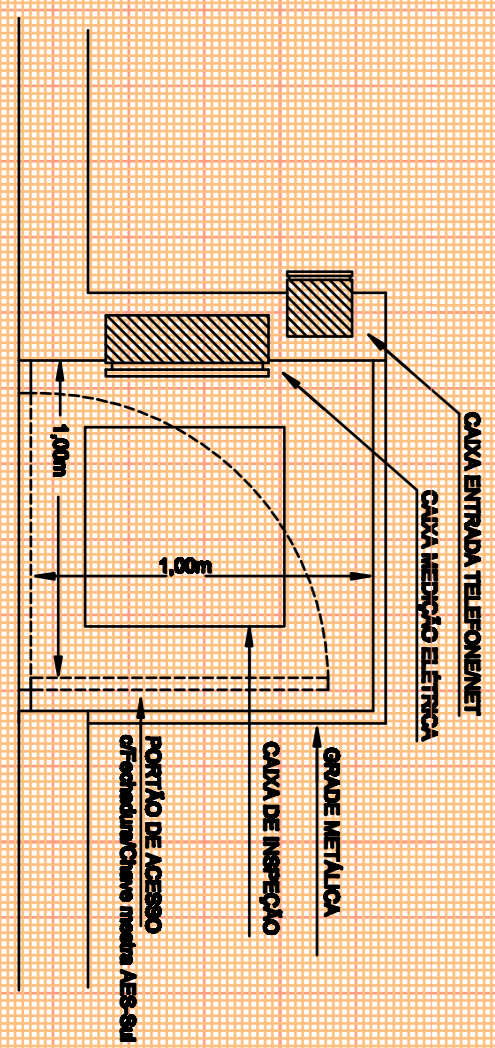
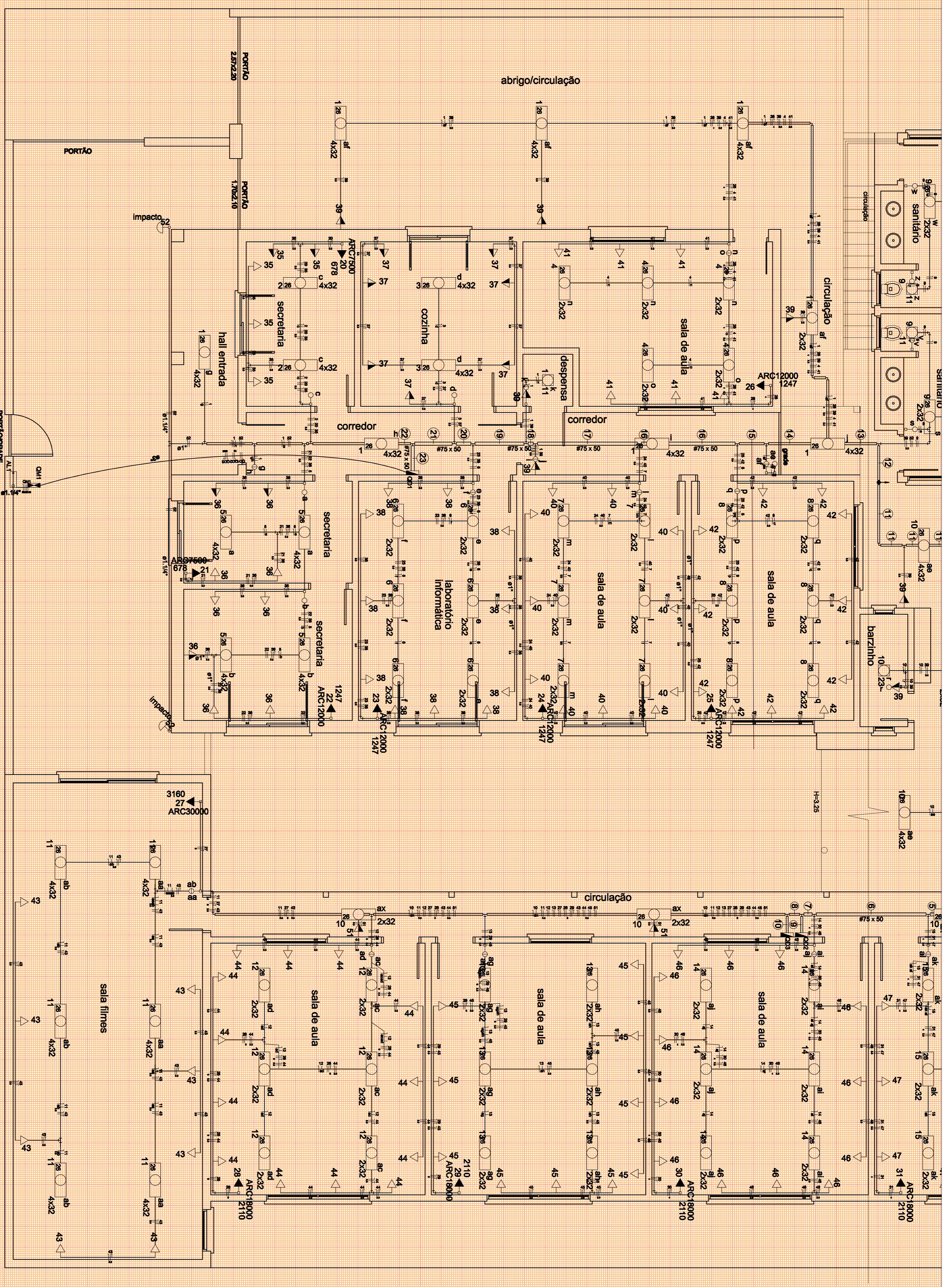


Legenda	
39	Caixa de medição embutida a 1,50m do piso
39	Conjunto interno, 2 simples e tomada a 1,10m do piso
39	Conjunto externo, simples e tomada a 1,10m do piso
39	Entrada de serviço externa
39	Interruptor simples - 1 lâmpada a 1,10m do piso
39	Interruptor simples - 2 lâmpadas a 1,10m do piso
39	Interruptor simples - 3 lâmpadas a 1,10m do piso
39	Luminária p/ lamp. fluorescente - abajur - abajur
39	Luminária p/ lamp. incandescente - abajur - abajur
39	Luminária spot p/ floor, compacta e/ reator - abajur
39	Quadro de distribuição - embutido a 1,50m do piso
39	Quadro de distribuição - abajur a 1,50m do piso
36	Tomada horizontal (NBR 14138) - 2P+T 20 A a 1,10m do piso
ARC30000	Tomada horizontal (NBR 14138) - 2P+T 20 A a 2,20m do piso
3160	

Legenda das indicações	
Impulso	Aus. Impulsão/retorno - abajur (pendente) - emp. Impulso 100 W
ARC12000	Tomada - uso específico - Condensador de ar Split 12000BTU
ARC18000	Tomada - uso específico - Condensador de ar Split 18000BTU
ARC22000	Tomada - uso específico - Condensador de ar Split 22000BTU
ARC30000	Tomada - uso específico - Condensador de ar Split 30000BTU
ARC7500	Tomada - uso específico - Condensador de ar Split 7500BTU



Proprietário	MUNICÍPIO DE SANTA MARIA - CNPJ: 08.048.968/0001-00	Responsável Técnico	Eng. Civil Edson Roberto Paetzold Crea/RS 48.489/D
Projeto	PROJETO ELÉTRICO	Área	
Localização	LOTE 01 - 9 - EMEF EUCLIDES DA CUNHA	Superfície	737,65m²
Endereço	Rua Pedro Álvares Cabral, n.º 151, Vila Carolina - cidade Santa Maria/RS	Data	JAN   2015
Legenda	PLANTA BAIXA - ELÉTRICO	Escala	
Detalhamento	DETAΛHAMENTO	Indicada	02 / 03

PLANTA BAIXA - ELÉTRICO  
1 / 50

LEGENDA  
aviso