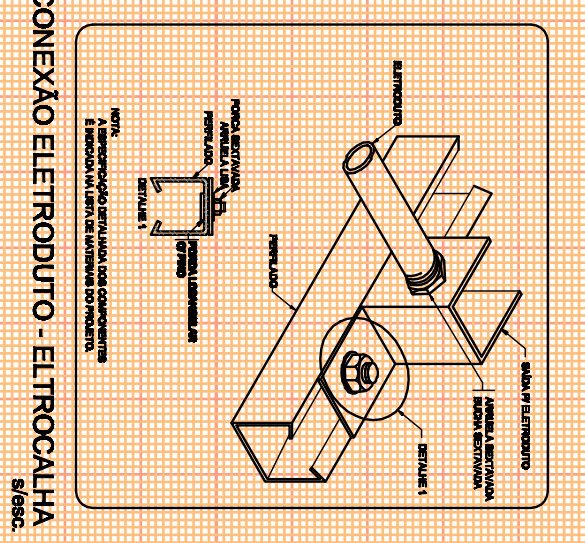
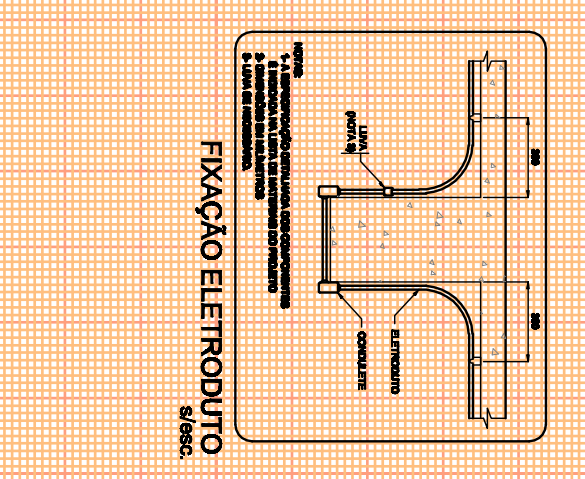
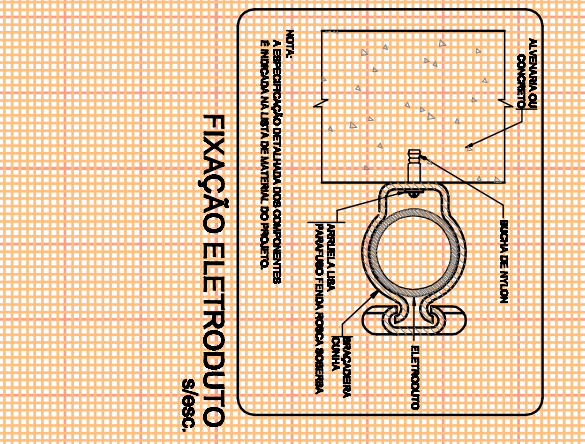
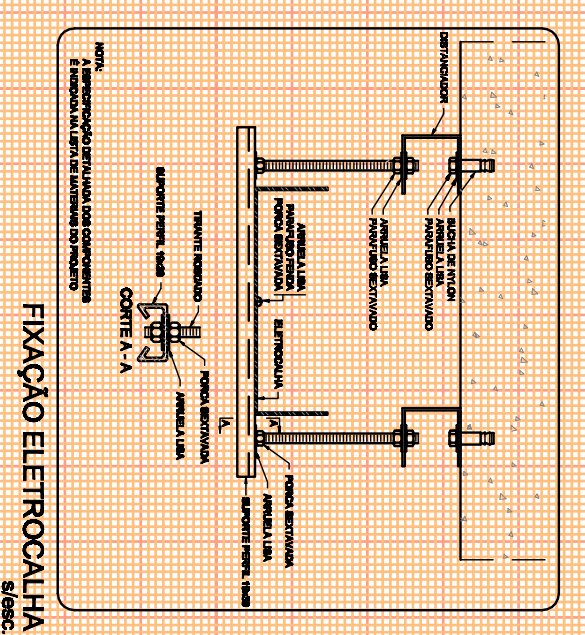


1. Eletrodutos 15x15
2. Eletrodutos 20x20
3. Eletrodutos 25x25
4. Eletrodutos 30x30
5. Eletrodutos 35x35
6. Eletrodutos 40x40
7. Eletrodutos 45x45
8. Eletrodutos 50x50
9. Eletrodutos 55x55
10. Eletrodutos 60x60
11. Eletrodutos 65x65
12. Eletrodutos 70x70
13. Eletrodutos 75x75
14. Eletrodutos 80x80

NOTA
 1- ELETRODUTOS NÃO ESPECIFICADOS NO PROJETO, SÃO DE Ø3/4".
 2- ELETROCALHAS NO ESPECIFICADOS NO PROJETO, SÃO DE 80x30MM.
 3- UTILIZAR CURVAS DE RÁDIO LONGO, FABRICA COMERCIAL E NUNCA JOELHOS.



- Legenda das Indicações**
- 20 S Caixa de medição embutir a 1,50m do piso
 - 15 S Conjunto interruptor 2 simples & tomada a 1,10m do piso
 - 15 S Conjunto interruptor simples & tomada a 1,10m do piso
 - 15 S Entrada de serviço externa
 - 15 S Interruptor paralelo - 2 todes a 1,10m do piso
 - 15 S Interruptor simples - 1 todes a 1,10m do piso
 - 15 S Interruptor simples - 2 todes a 1,10m do piso
 - 15 S Luminária p/ lamp. fluorescente - sobtopor
 - 15 S Luminária spot p/ floor - composta p/ reator - sobtopor
 - 15 S Quadro de distribuição - sobtopor a 1,50m do piso
 - 15 S Pedei bactericida a 3,00m do piso
 - 15 S Tomada hexagonal (NBR 14139) - 2p+1 20 A a 1,10m do piso
 - 15 S Tomada hexagonal (NBR 14139) - 2p+1 20 A a 2,20m do piso

LEGENDA
 Símbolos

PLANTA BAIXA - ELÉTRICO
 1/30

Proprietário		Responsável Projeto	
MUNICÍPIO DE SANTA MARIA, CNPJ: 06.068.966/0001-00		Eng. Civil Edson Roberto Nogueira Crea/RS 46.490-D	
PROJETO ELÉTRICO		Área	Data
LOTE 01 - 02 - EMEI EUFRAZIA PENGO LORENSI		253,53 m ²	JAN 2015
LEGENDA		Estado	Finalidade
PLANTA BAIXA - ELÉTRICO DETALHAMENTO		INDICADA	01 / 02