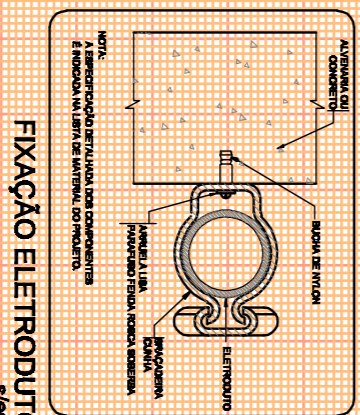
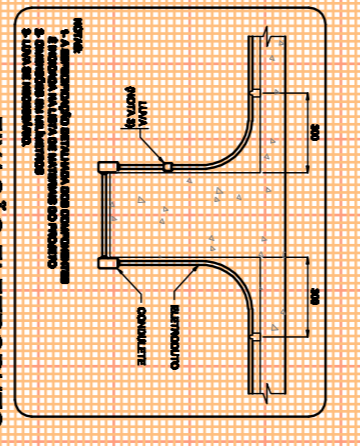
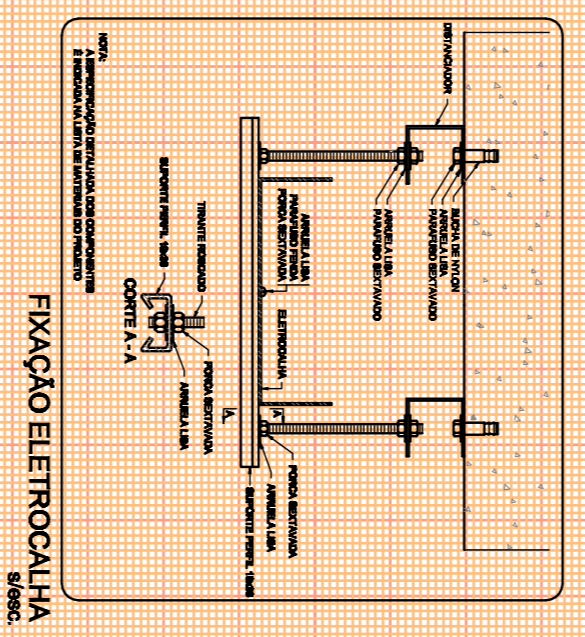
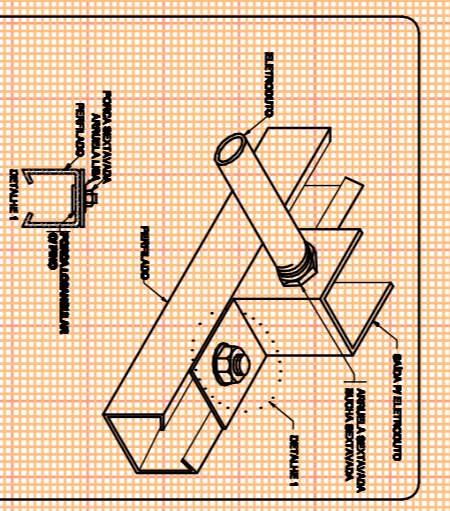


NOTA  
 1- ELÉTRICOS NÃO ESPECIFICADOS NO PROJETO, SÃO DE 60W.  
 2- ELÉTRICOS NÃO ESPECIFICADOS NO PROJETO, SÃO DE 1000W/MTU.  
 3- UTILIZAR CURVAS DE RAIOS LONGOS, PARA O COMERCIAL, EM UNICA JOELHAS.

1. Interruptor simples - 1,0m do piso
2. Interruptor paralelo - 2,0m do piso
3. Interruptor paralelo - 1,0m do piso
4. Interruptor simples - 1,0m do piso
5. Interruptor simples - 1,0m do piso
6. Interruptor simples - 1,0m do piso
7. Interruptor simples - 1,0m do piso
8. Interruptor simples - 1,0m do piso
9. Interruptor simples - 1,0m do piso
10. Interruptor simples - 1,0m do piso
11. Interruptor simples - 1,0m do piso
12. Interruptor simples - 1,0m do piso
13. Interruptor simples - 1,0m do piso
14. Interruptor simples - 1,0m do piso
15. Interruptor simples - 1,0m do piso
16. Interruptor simples - 1,0m do piso
17. Interruptor simples - 1,0m do piso
18. Interruptor simples - 1,0m do piso
19. Interruptor simples - 1,0m do piso
20. Interruptor simples - 1,0m do piso
21. Interruptor simples - 1,0m do piso
22. Interruptor simples - 1,0m do piso
23. Interruptor simples - 1,0m do piso
24. Interruptor simples - 1,0m do piso
25. Interruptor simples - 1,0m do piso
26. Interruptor simples - 1,0m do piso

- Legenda**
- 26 - Caixa de medição emoldur a 1,50m do piso
  - 27 - Conjunto Itamp, antenas & tomada a 1,10m do piso
  - 28 - Estrada de serviço aérea
  - 29 - Interruptor paralelo - 1 toca a 1,0m do piso
  - 30 - Interruptor paralelo - 2 tocas a 1,0m do piso
  - 31 - Interruptor simples - 1 toca a 1,0m do piso
  - 32 - Interruptor simples - 2 tocas a 1,0m do piso
  - 33 - Interruptor simples - 3 tocas a 1,0m do piso
  - 34 - Luminária p. limp. flur. tubular - soquete
  - 35 - Luminária spot p. flur. composta o' reator - soquete
  - 36 - Quadro de distribuição - soquete a 1,50m do piso
  - 37 - Rala floculética a 3,00m do piso
  - 38 - Tomada hexagonal (NBR 14138) - 2P+T 20 A a 1,0m do piso
  - 39 - Tomada hexagonal (NBR 14138) - 2P+T 20 A a 2,00m do piso

- Legenda das indicações**
- ARC12000 - Tomada - uso específico - Condensador de ar 12000RTU
  - ARC18000 - Tomada - uso específico - Condensador de ar 18000RTU
  - ARC18000 - Tomada - uso específico - Condensador de ar 18000RTU
  - ARC22000 - Tomada - uso específico - Condensador de ar 22000RTU



Proprietário: MUNICÍPIO DE SANTA MARIA, CNPJ: 06.048.366/0001-00		Responsável Projeto: Eng. Civil Edson Roberto Nogueira CREA/RS 46400	
Projeto Elétrico LOTE 01 - 04 - EMEI ZULIANA DE F. SALAMONI		Área: 568,28m²	
Avenida Paulo Luda, n.º 80, Ladeira, Bairro Trancoso Velho - cidade Santa Maria/RS		Data: JAN   2015	
PLANTA BAIXA - ELÉTRICO		Escala: INDICADA	
LEGENDA DETALHAMENTO		Data: 01 / 02	