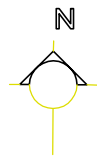


FINAL - S 29°33'15.96" W 51°44'07.85"



RUA CÉLIO KLEIN

- área de pavimentação (PVS) = A= 1.296,00m²
comprimento(eixo) = 162,00m L=12,00m
- meio fio 324,00m
- passeio 648,00m²

INÍCIO - S 29°33'21.29" W 51°44'08.14"

Proprietário	Responsável Projeto:	
MUNICÍPIO DE PAVERAMA CNPJ: 91.693.317/0001-06	Engenharia Eldon Reckziegel Ltda - ME Eng. Civil Eldon Alberto Reckziegel Crea/RS 48.490-D	
PROJETO INFRAESTRUTURA URBANA	Área Pavimentação	Data
	1.296,00m ²	SET 2017
Rua Célio Klein - Centro - Paverama/RS		