

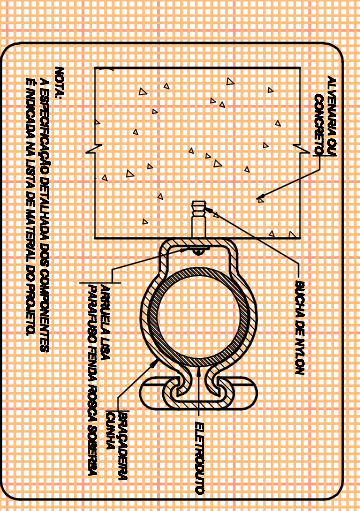
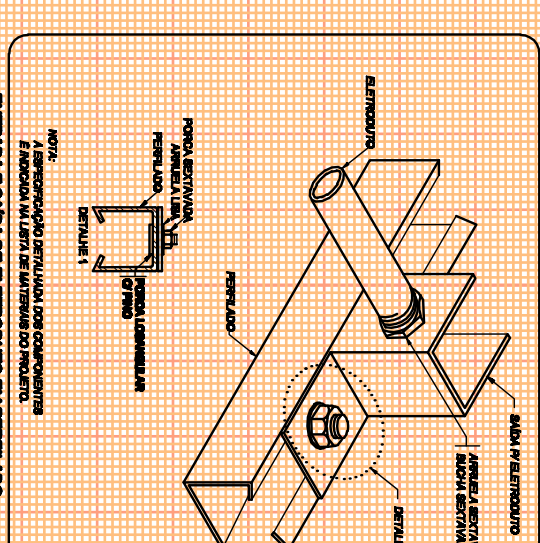
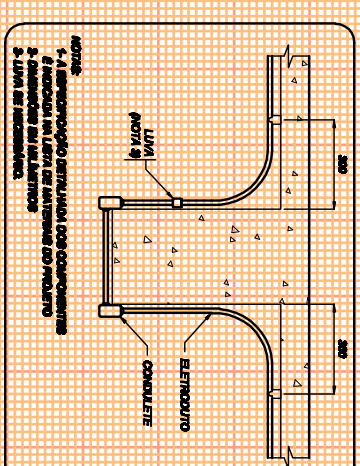


LEGENDA

○	Condutores em PVC - 20mm x 20mm - 100mm de comprimento
○	Condutores em PVC - 25mm x 25mm - 100mm de comprimento
○	Condutores em PVC - 30mm x 30mm - 100mm de comprimento
○	Condutores em PVC - 40mm x 40mm - 100mm de comprimento
○	Condutores em PVC - 50mm x 50mm - 100mm de comprimento
○	Condutores em PVC - 60mm x 60mm - 100mm de comprimento
○	Condutores em PVC - 75mm x 75mm - 100mm de comprimento
○	Condutores em PVC - 100mm x 100mm - 100mm de comprimento
○	Condutores em PVC - 125mm x 125mm - 100mm de comprimento
○	Condutores em PVC - 150mm x 150mm - 100mm de comprimento
○	Condutores em PVC - 175mm x 175mm - 100mm de comprimento
○	Condutores em PVC - 200mm x 200mm - 100mm de comprimento
○	Condutores em PVC - 225mm x 225mm - 100mm de comprimento
○	Condutores em PVC - 250mm x 250mm - 100mm de comprimento
○	Condutores em PVC - 275mm x 275mm - 100mm de comprimento
○	Condutores em PVC - 300mm x 300mm - 100mm de comprimento
○	Condutores em PVC - 325mm x 325mm - 100mm de comprimento
○	Condutores em PVC - 350mm x 350mm - 100mm de comprimento
○	Condutores em PVC - 375mm x 375mm - 100mm de comprimento
○	Condutores em PVC - 400mm x 400mm - 100mm de comprimento
○	Condutores em PVC - 425mm x 425mm - 100mm de comprimento
○	Condutores em PVC - 450mm x 450mm - 100mm de comprimento
○	Condutores em PVC - 475mm x 475mm - 100mm de comprimento
○	Condutores em PVC - 500mm x 500mm - 100mm de comprimento
○	Condutores em PVC - 525mm x 525mm - 100mm de comprimento
○	Condutores em PVC - 550mm x 550mm - 100mm de comprimento
○	Condutores em PVC - 575mm x 575mm - 100mm de comprimento
○	Condutores em PVC - 600mm x 600mm - 100mm de comprimento
○	Condutores em PVC - 625mm x 625mm - 100mm de comprimento
○	Condutores em PVC - 650mm x 650mm - 100mm de comprimento
○	Condutores em PVC - 675mm x 675mm - 100mm de comprimento
○	Condutores em PVC - 700mm x 700mm - 100mm de comprimento
○	Condutores em PVC - 725mm x 725mm - 100mm de comprimento
○	Condutores em PVC - 750mm x 750mm - 100mm de comprimento
○	Condutores em PVC - 775mm x 775mm - 100mm de comprimento
○	Condutores em PVC - 800mm x 800mm - 100mm de comprimento
○	Condutores em PVC - 825mm x 825mm - 100mm de comprimento
○	Condutores em PVC - 850mm x 850mm - 100mm de comprimento
○	Condutores em PVC - 875mm x 875mm - 100mm de comprimento
○	Condutores em PVC - 900mm x 900mm - 100mm de comprimento
○	Condutores em PVC - 925mm x 925mm - 100mm de comprimento
○	Condutores em PVC - 950mm x 950mm - 100mm de comprimento
○	Condutores em PVC - 975mm x 975mm - 100mm de comprimento
○	Condutores em PVC - 1000mm x 1000mm - 100mm de comprimento

LEGENDA DE SIMBOLOS

○	Interruptor
○	Tomada
○	Disjuntor
○	Relé
○	Chave
○	Bobina
○	Transformador
○	Resistor
○	Capacitor
○	Indutor
○	Diódodo
○	Transistor
○	Microprocessador
○	Memória
○	Processador
○	Monitor
○	Teclado
○	Mouse
○	Impressora
○	Scanner
○	Fone de ouvido
○	Microfone
○	Webcam
○	Placa de vídeo
○	Placa de áudio
○	Placa de rede
○	Placa de expansão
○	Placa de interface
○	Placa de controle
○	Placa de comunicação
○	Placa de armazenamento
○	Placa de alimentação
○	Placa de segurança
○	Placa de proteção
○	Placa de backup
○	Placa de recuperação
○	Placa de restauração
○	Placa de reinstalação
○	Placa de reconfiguração
○	Placa de reatualização
○	Placa de reformatação
○	Placa de reinitialização
○	Placa de redefinição
○	Placa de reestabelecimento
○	Placa de reatuação
○	Placa de reatuação de emergência
○	Placa de reatuação de emergência de emergência
○	Placa de reatuação de emergência de emergência de emergência
○	Placa de reatuação de emergência de emergência de emergência de emergência



PLANTA BAIXA
1/100

SECRETARIA DE MUNICÍPIO DE DESENVOLVIMENTO URBANO
SMDUSEP
SUPERINTENDÊNCIA DE ELABORAÇÃO DE PROJETOS

PREFEITO MUNICIPAL: CEZAR SCHIRMER
SECRETÁRIO: JULIO SILVA NETO
RUA VENÂNCIO ARES 2277 - 9º ANDAR - CENTRO
CEP 97100-005 - SANTA MARIA - RS
(51) 3621-7008 - eod@smmunicipal.rs.gov.br

PREFEITURA MUNICIPAL DE SANTA MARIA

EMEF DUQUE DE CAXIAS
Rua Francisco Ladeira, n.º 185, Bairro Duque de Caxias
Cidade Santa Maria/RS

TÍTULO: 724 - PROJETO EXECUTIVO INSTALAÇÕES ELÉTRICAS, LÓGICA, CLIMATIZAÇÃO E G.P.
ASSUNTO: PLANTA BAIXA - ELÉTRICO

PROPRIETÁRIO: PROPRIETÁRIO: ELTON ALBERTO BEZERRA
MUNICÍPIO SANTA MARIA ENGENHEIRO CIVIL - CREA/RN 44.800

PROJETISTA: ELTON ALBERTO BEZERRA
ENGENHEIRO CIVIL - CREA/RN 44.800

DESENHO: CLAUDIA BEZERRA
ARQ E URS CALURS 114885-8

DATA: JULHO 2015
PRANCHAS: 01 / 02

ÁREA: 2.719,86m²