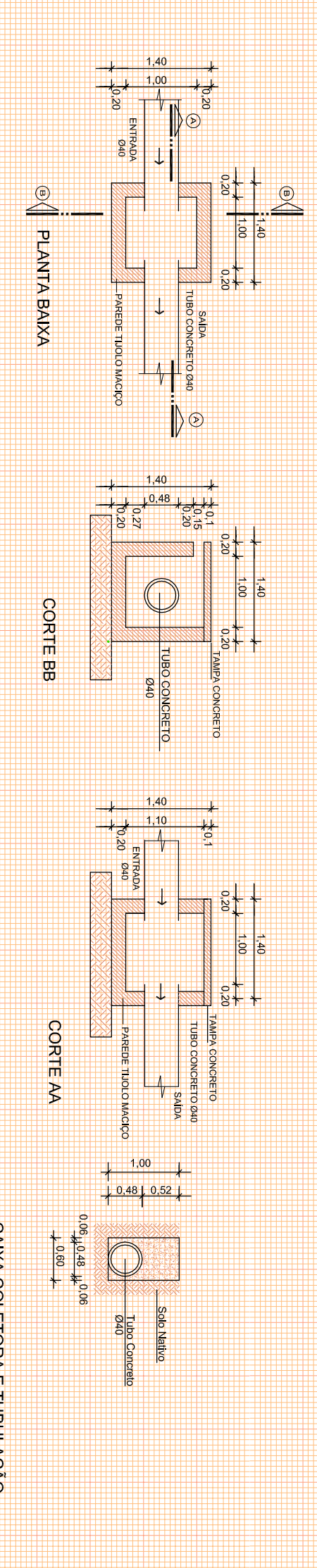
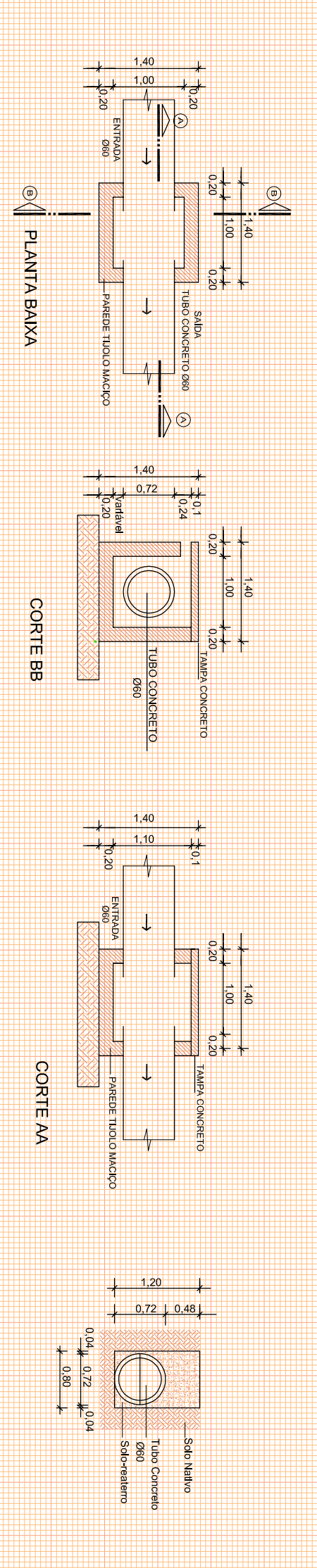
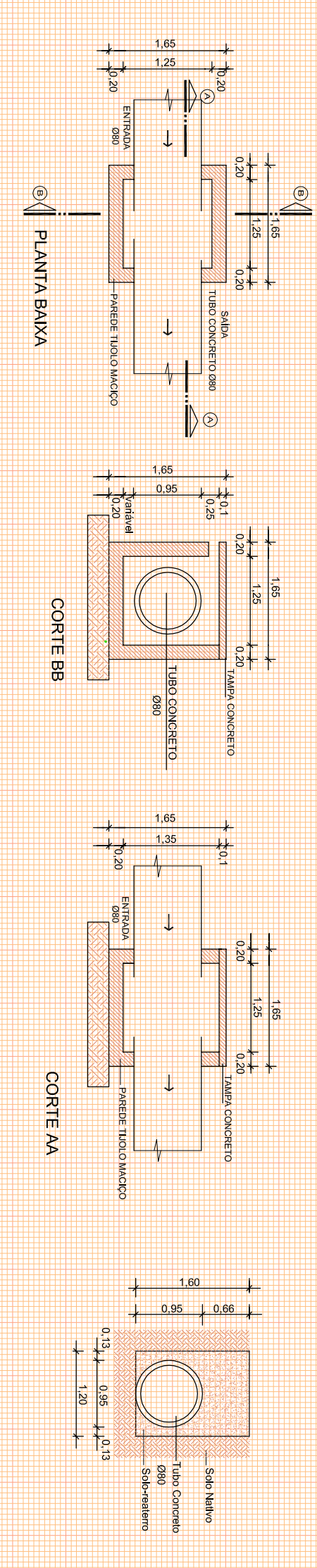


- LEGENDA**
- ▬ talvegue e divisor de águas
 - ▬ passeio
 - ▬ estacionamento lateral
 - ▬ pista de rolamento
 - ▬ ciclovia
 - poste luz/sinaliza
 - ➔ sentido do fluxo
 - ➔ talvegue
 - ▬ tubulação e boca lobo (B.L.)
- Boca de lobo (1,1x1,6x1,25 interna) = 2 unid.
 - Boca de lobo (1,1x1,1x1,0 interna) = 83 unid.
 - Boca de lobo (1,25x1,25x1,25 interna) = 27 unid.
 - Tubo Concreto PS - 2 - Ø40 = 786,00m
 - Escavação vala tubo Ø40 = 471,60m³
 - Reaterro vala tubo Ø40 = 329,44m³
 - Tubo Concreto PS - 2 - Ø60 = 1.105,00m
 - Escavação vala tubo Ø60 = 2.112,00m³
 - Reaterro vala tubo Ø60 = 1.216,72m³
 - Tubo Concreto PA - 2 - Ø80 = 2.200,00m
 - Escavação vala tubo Ø80 = 2.121,60m³
 - Reaterro vala tubo Ø80 = 1.338,75m³
 - Aduela/galeria Concreto armado 2,00mx2,00m = 38unid.



CAXA COLETORA E TUBULAÇÃO
Esc: 1/75

Proprietário	MUNICÍPIO DE URUGUAIANA - CNPJ: 88.131.584/0001-07	
Responsável Projeto	Eng. Civil Edgar Alberto Pacheco da Silva CRM: 48.480-D	
PROJETO PAVIMENTAÇÃO - RECAPAMENTO ASFALTICO	Área	79.205,30m²
Av. Juvencio Selenizinho de Carvalho, cidade Uruguai/RS	Data	MAIO 2015
MICRODRENAGEM - ESGOTAMENTO PLUVIAL	Escala	1 750
	Folha	03 / 04