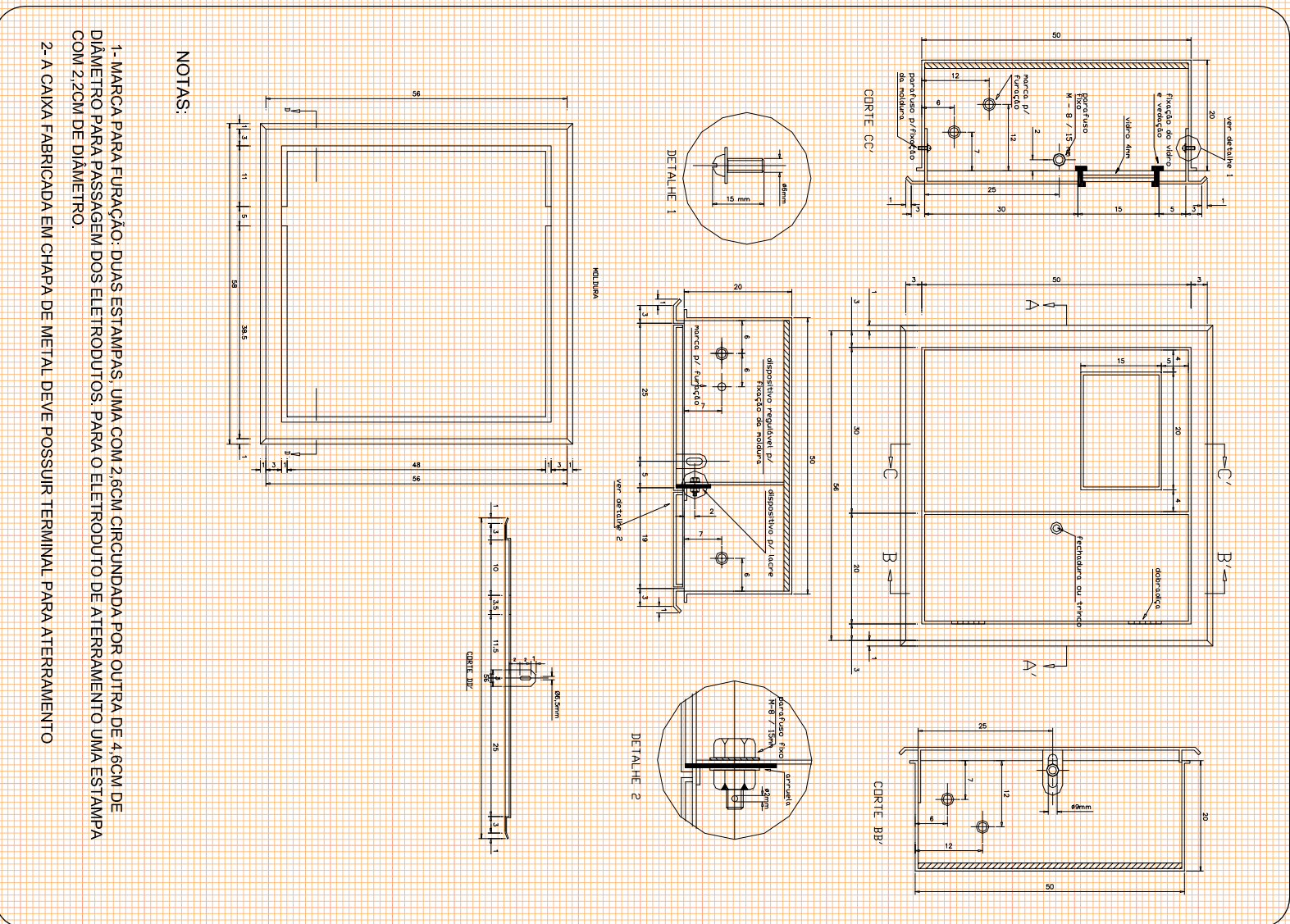


PLANTA BAIXA - ELETRICO
1/100



CAIXA DE MEDIÇÃO
5x6x8

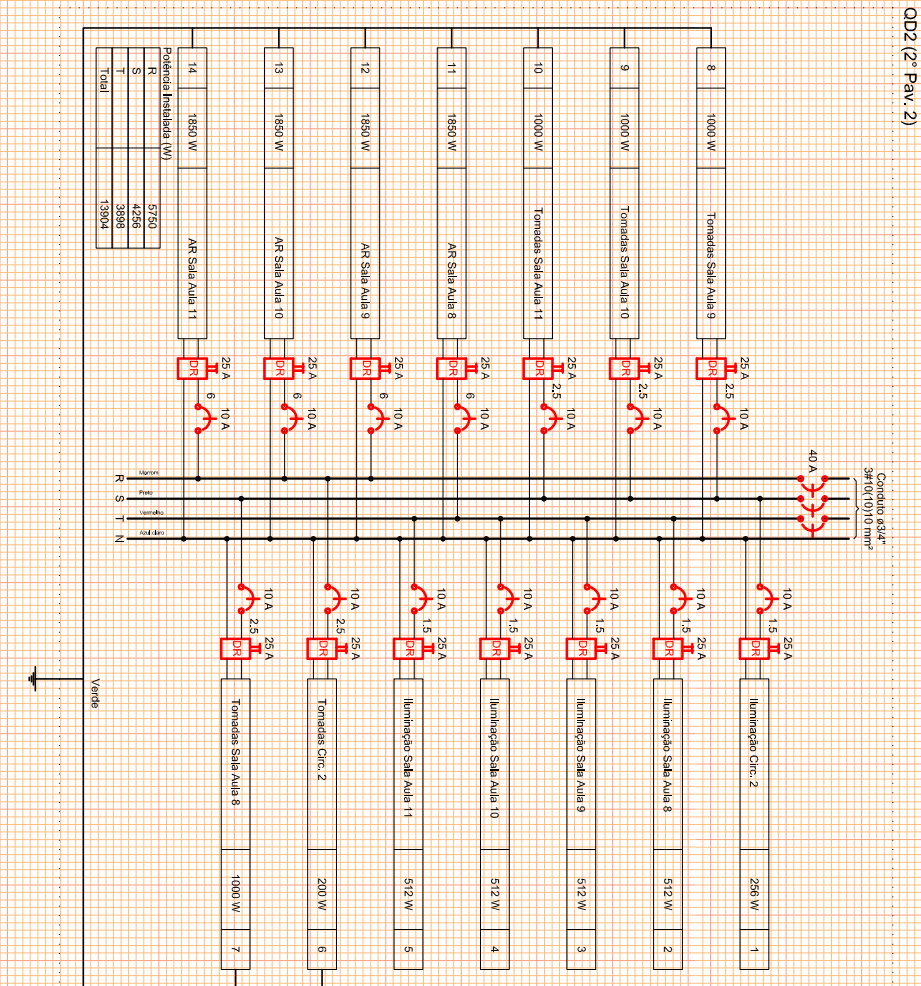
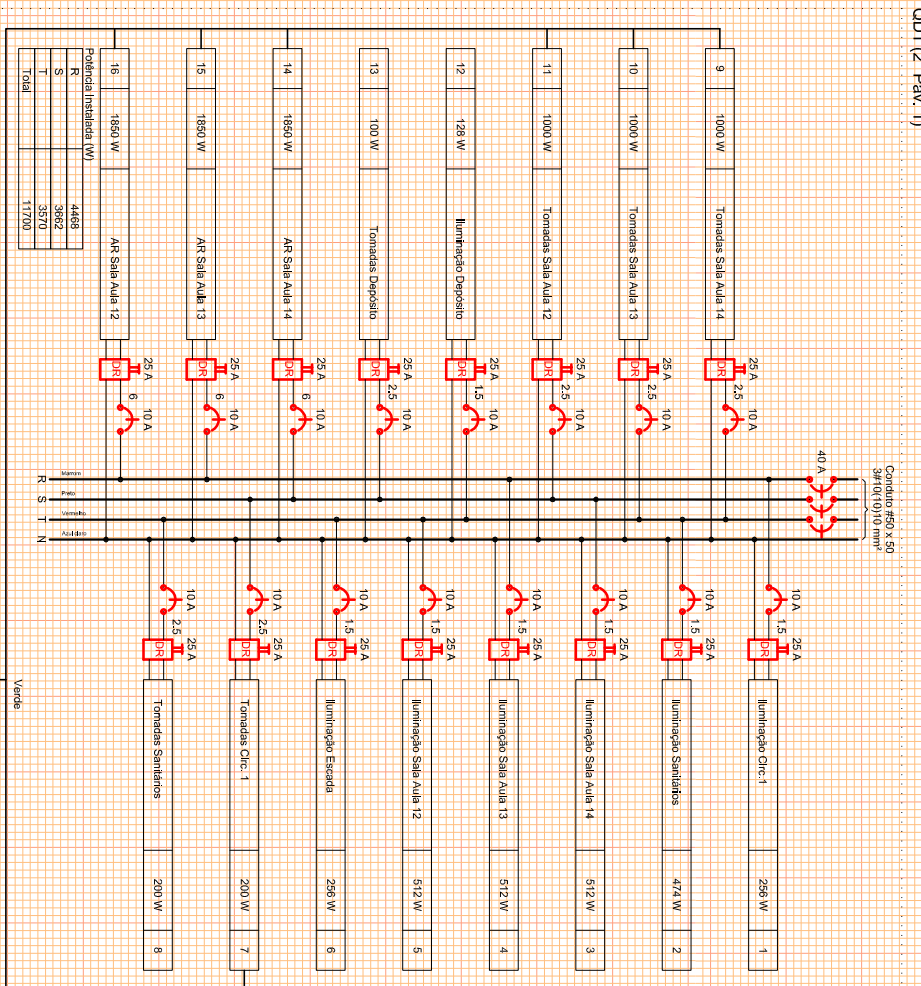
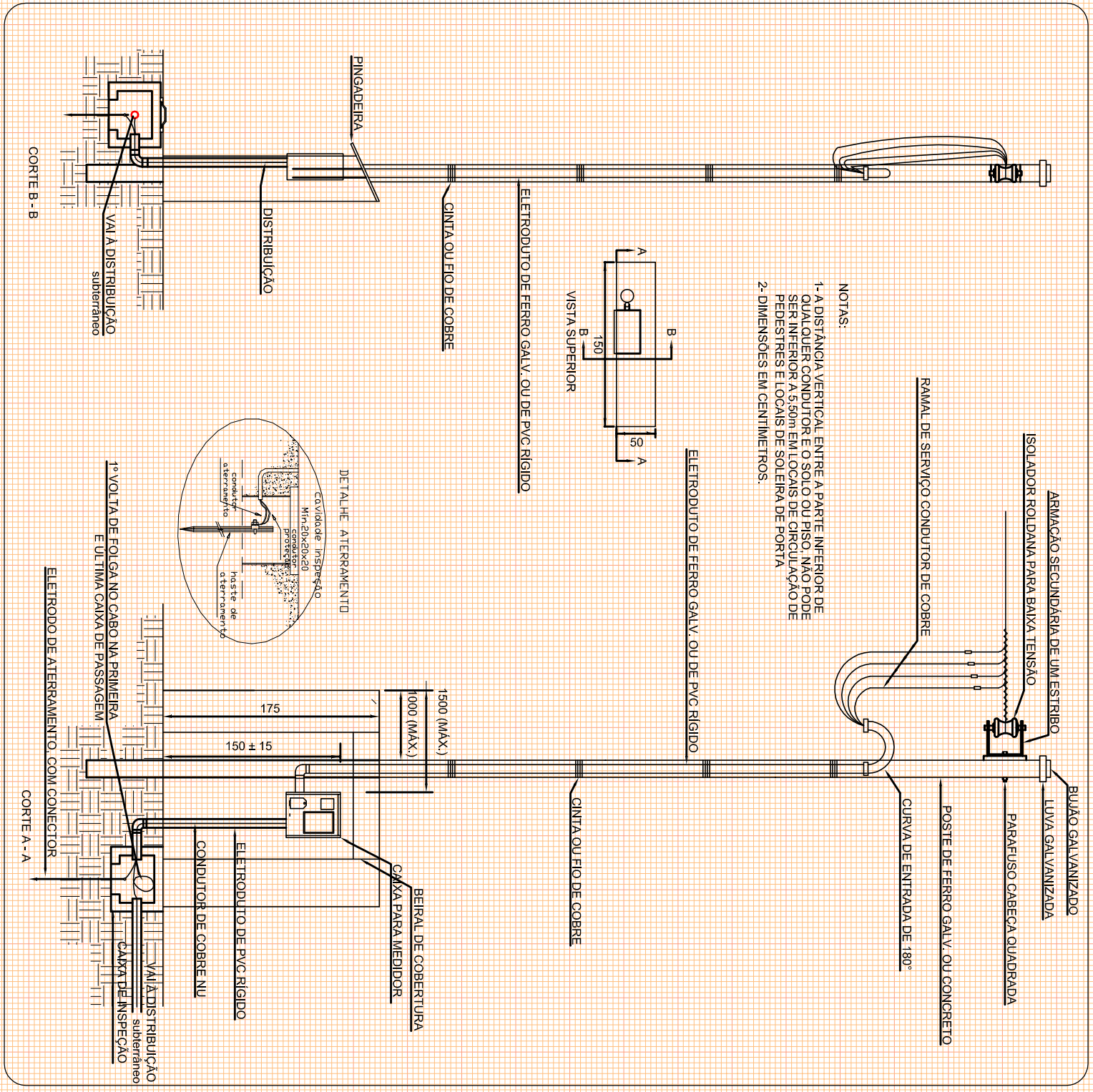


DIAGRAMA MULTIFILAR
5x6x8

Quadra de Par. 1	Quadra de Par. 2
1	1
2	2
3	3
4	4
5	5
6	6
7	7
8	8
9	9
10	10
11	11
12	12
13	13
14	14



ENTRADA DE ENERGIA
5x6x8

SECRETARIA DE MUNICÍPIO DE DESENVOLVIMENTO URBANO
PREFEITO MUNICIPAL: CEZAR SCHIRMER
SECRETÁRIO: JULIO SILVA NETO
RUA VERANICO AIRES, 2277 - 9º ANDAR - CENTRO
CEP 97010-005 - SANTA MARIA - RS
(51) 392-7708 - sdu@samantaria.rs.gov.br

PREFEITURA MUNICIPAL DE SANTA MARIA

OBRA: EMEF CHÁCARA DAS FLORES
LOCAL: Rua La Paz, n.º 320, Bairro Chácara das Flores, cidade Santa Maria/RS

TÍTULO: 7.2.4 - PROJETO EXECUTIVO INSTALAÇÕES ELÉTRICAS, LÓGICA CLIMATIZAÇÃO E GLP
ASSUNTO: PLANTA BAIXA - ELETRICO - NOVO

PROPRIETÁRIO: PROJETO: ELDON ALBERTO REZECZEGEL
ENGENHEIRO CIVIL - CREMERS 48.489-D

MUNICÍPIO SANTA MARIA

REVISÃO: ART. Nº 8011079
DESENHO: CLAUDIA REZECZEGEL
APO E URS: CAUVIS 114885-6

DATA: NOV/2015
FRANCA: 02/02

ÁREA: 1.812,49m²

QUADRO DE CARGAS
5x6x8