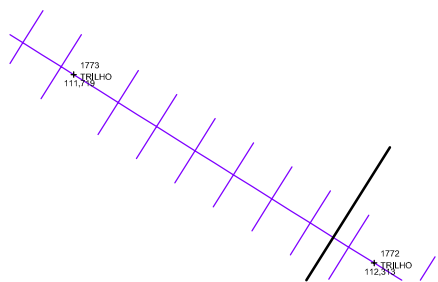
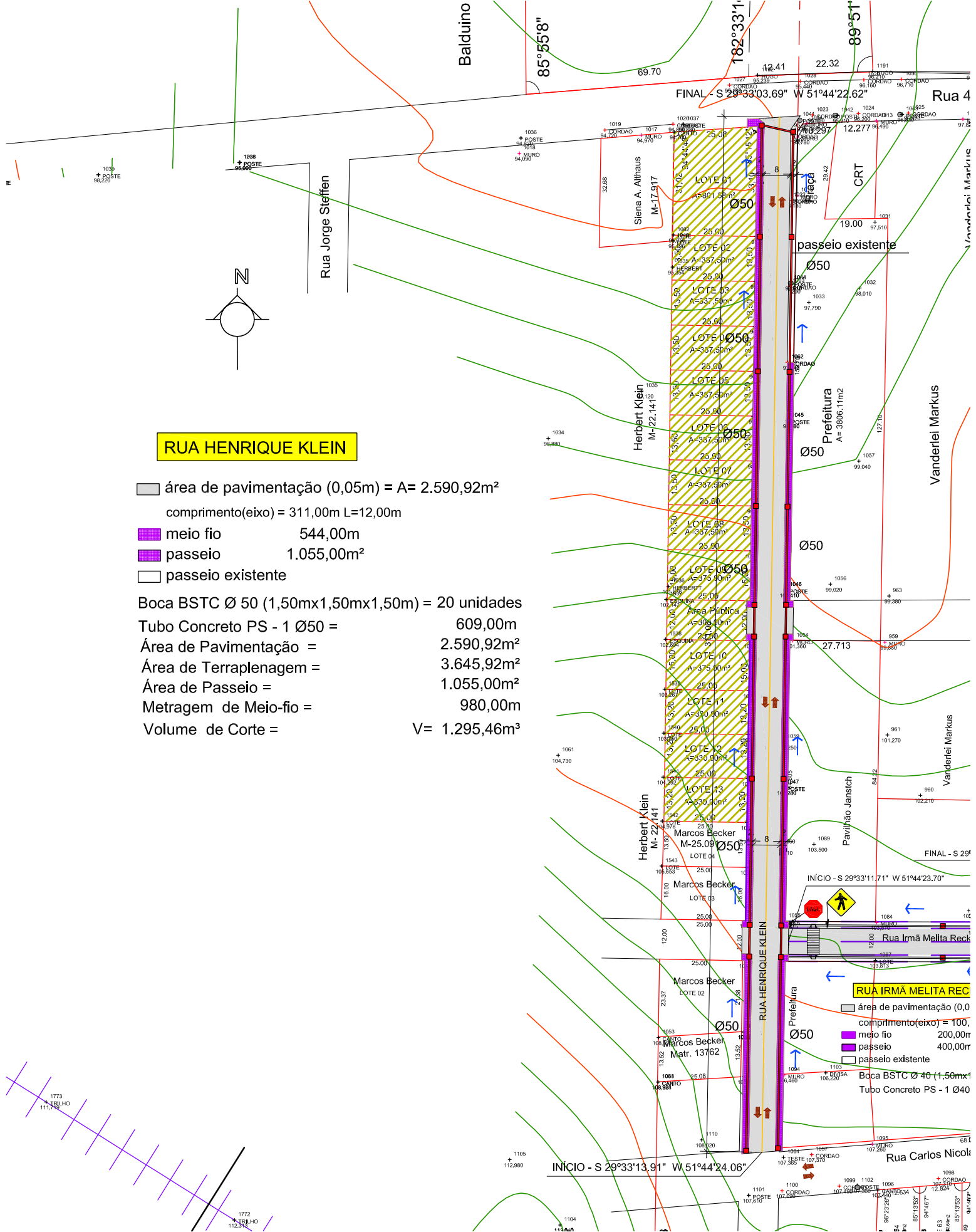


RUA HENRIQUE KLEIN

- área de pavimentação (0,05m) = A= 2.590,92m²
comprimento(eixo) = 311,00m L=12,00m
- meio fio 544,00m
- passeio 1.055,00m²
- passeio existente

- Boca BSTC Ø 50 (1,50mx1,50mx1,50m) = 20 unidades
- Tubo Concreto PS - 1 Ø50 = 609,00m
- Área de Pavimentação = 2.590,92m²
- Área de Terraplenagem = 3.645,92m²
- Área de Passeio = 1.055,00m²
- Metragem de Meio-fio = 980,00m
- Volume de Corte = V= 1.295,46m³



Proprietário MUNICÍPIO DE PAVERAMA CNPJ: 91.693.317/0001-06	Responsável Projeto: Engenharia Eldon Reckziegel Ltda - ME Eng. Civil Eldon Alberto Reckziegel Crea/RS 48.490-D	
PROJETO INFRAESTRUTURA URBANA Rua Henrique Klein - Centro - Paverama/RS	Área Pavimentação 2.590,92m ²	Data SET 2017