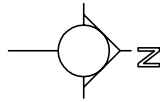


RUA WALTER SCHÄFFER

- área de pavimentação (0,05m) (C.B.U.Q) = A= 6.370,00m²
comprimento(ixo) = 637,00m L=14,00m
 - meio fio 1.288,00m
 - passeio 2.548,00m²
- Boca BSTC Ø 40 (1,50mx1,50mx1,50m) = 16 unidades
Tubo Concreto PS - 1 Ø40 = 1.288,00m



| | | |
|--|--|------------|
| Proprietário | MUNICÍPIO DE PAVERAMA - CNPJ: 91.693.317/0001-08 | |
| Responsável Projeto: | Engenharia Eldon Reckziegel Ltda - ME Eng. Civil Eldon Alberto Reckziegel Crea/RS 48.490-D | |
| PROJETO INFRAESTRUTURA URBANA | | |
| Rua Walter Schäffer - Centro - Pavamaras | Área Pavimentação | Data |
| | 6.370,00m² | SET 2017 |